

**LOCATION  
ANDRÉ**

**CATALOGUE  
2022**

**UNE  
ENTREPRISE  
FAMILIALE  
DEPUIS PLUS  
DE 35 ANS !**

**LOCATIONANDRE.CA  
450-424-8888**

251, boul. de la Cité-des-Jeunes, Saint-Lazare (Vaudreuil-Dorion) (Québec) J7T 1Z7



## **L'ENTREPRISE**

***LOCATION ANDRÉ, une entreprise qui dessert la MRC de Vaudreuil-Soulanges depuis plus de 35 ans! Lorsque Pierre-André Paquette devient propriétaire de Location André, en 2005, l'entreprise est déjà bien enracinée à Vaudreuil-Dorion. Avec son dynamisme et sa passion débordante, le nouveau propriétaire apportera toutefois un vent de renouveau, donnant un nouveau souffle à l'entreprise de location, vente et réparations d'outils.***

***Depuis 2009, l'entreprise est établie à Saint-Lazare pour mieux répondre à la demande croissante de la population de Vaudreuil-Soulanges et des environs. Au fil des années, Pierre-André Paquette et son équipe redoublent d'efforts pour développer le segment industriel de l'entreprise (location et vente d'équipement lourd). Ils s'efforcent également d'intégrer de plus en plus la vente au détail, misant sur des fournisseurs réputés de grande qualité: Honda, Stihl, Hilti, Mikasa, Wacker Newson, Kubota et Portable Winch.***

***Location André est une entreprise familiale. La vingtaine d'employés sur place constitue une grande famille, qui souhaite d'abord et avant tout offrir un service de proximité chaleureux à chaque client. Passez voir l'équipe au comptoir de location, elle est toujours prête à vous aider à trouver le bon outil ou équipement pour compléter votre projet!***





# VENTE D'OUTILS DE QUALITÉ

*L'achat d'outils de qualité constitue un investissement durable pour les particuliers ou les entrepreneurs. À ce titre, Location André propose à sa clientèle résidentielle, commerciale ou industrielle différentes gammes d'outils de haute qualité : Honda, Stihl, Hilti, Mikasa et Wacker Newson.*

*Chez Location André, vous pourrez vous procurer l'outil parfait pour vos travaux. Nous avons en inventaire des scies à chaîne, tondeuses, tracteurs à gazon, souffleurs à feuilles, souffleurs à neige, débroussailleuses, coupe-bordures, génératrices et plus encore.*

*Pour des conseils lors de l'achat de vos prochains outils*

*Vous trouverez sous un même toit toutes ces marques reconnues; un réel avantage. Les conseillers en vente sur place connaissent parfaitement l'ensemble des produits proposés et pourront vous guider vers celui qui répondra à vos besoins et à vos attentes. Le service familial et chaleureux constitue la signature de Location André.*

*Voilà l'avantage de faire affaire avec un entrepreneur local, plutôt que de se tourner vers les grandes surfaces. En plus de profiter d'un service hors pair lors de la vente d'outils, vous aurez accès à un service après-vente tout aussi convivial. Pour l'entretien ou la réparation de vos outils, vous n'aurez qu'à vous rendre à la succursale de Vaudreuil / Saint-Lazare pour une réparation rapide, sur place. L'entreprise possède le savoir-faire et toutes les pièces nécessaires pour remettre en parfait état les outils et appareils vendus sur place.*

*Investir dans un outil de qualité, ça vaut le coup!*

## DÉTAILLANT DES MARQUES SUIVANTES:

**HONDA**

**STIHL**<sup>®</sup>

**Mikasa** 

 **WACKER  
NEUSON**

**HILTI**

**METALTECH**<sup>®</sup>

**patron**<sup>™</sup>

 **TSURUMI PUMP**



***Location André propose un service de réparation d'outils à sa succursale de Vaudreuil / Saint-Lazare.***

***Vos outils ont subi des dommages mécaniques ou électriques durant vos travaux ou lors de leur entreposage ? Pas de soucis ! Les spécialistes de l'atelier de réparation possèdent l'expertise nécessaire pour poser le bon diagnostic et procéder à une réparation impeccable. Votre outillage sera comme neuf !***

***D'ailleurs, l'équipe possède toutes les pièces nécessaires pour réparer la gamme d'outils vendue en magasin.***

***Les réparations assureront le bon fonctionnement de vos outils, ainsi que leur durabilité. Tout le monde y gagne !***

***Informez-vous au sujet des garanties qui accompagnent les travaux de réparation d'outillage au 450-424-8888.***





# TABLE DES MATIÈRES

	PAGES		PAGES
<b>ÉLÉVATION &amp; ÉCHAFAUDAGE</b>		<b>BÉTON</b>	
PLATEFORMES ÉLECTRIQUES	06	SCIAGE & FORAGE	34
PLATEFORMES HYDRAULIQUES / CARBURANT	07-08	FORAGE HILTI	35
NACELLES ÉLECTRIQUES ARTICULÉES	09	DÉMOLITION	36
NACELLES ÉLECTRIQUES ARTICULÉES ZONE D'OPÉRATION	10	COULAGE	37
NACELLES CARBURANT	11	FINITION	38
NACELLES CARBURANT ZONE D'OPÉRATION	12	<b>GÉNÉRATRICES</b>	
NACELLES CARBURANT	13	HONDA	39
NACELLES CARBURANT ZONE D'OPÉRATION	14	GÉNÉRATRICES	40
NACELLES REMORQUABLES / SUR CHENILLES / LÉGÈRES	15	RÉFÉRENCES TECHNIQUES	41
NACELLES REMORQUABLES / SUR CHENILLES / LÉGÈRES ZONE D'OPÉRATION	16	CALCUL DE VOS BESOINS EN GROUPE ÉLECTROGÈNE	
ÉCHAFAUDAGE / ÉCHELLES	17	RÉFÉRENCES TECHNIQUES - WATTAGE	42
ÉCHAFAUDAGE / ÉCHELLES - RÈGLES DE SÉCURITÉ	18	<b>SOUDURE</b>	
<b>MANUTENTION</b>		MÉTAL	43-44
CHARIOTS ÉLÉVATEURS TÉLESCOPIQUES	19	<b>POMPES</b>	
CHARIOTS ÉLÉVATEURS TÉLESCOPIQUES ZONE D'OPÉRATION	20	HONDA ET TSURUMI PUMP	45
ACCESSOIRES CHARIOTS ÉLÉVATEURS TÉLESCOPIQUES	22	<b>ÉCLAIRAGE</b>	46
CHARIOTS ÉLÉVATEURS - PROPANE / DIESEL	23	<b>COMPRESSEURS</b>	47
CHARIOTS ÉLÉVATEURS ÉLECTRIQUES / TOUT-TERRAIN	24	<b>CHAUFFAGE &amp; VENTILATION</b>	
VÉRINS	25	CHAUFFAGE GAZ NATUREL · HUILE · PROPANE	48-49
PALANS	26	CHAUFFAGE ÉLECTRIQUE	50
CHARIOTS / DÉMÉNAGEMENT	27	CALCUL CHAUFFAGE	51
REMORQUES / SERVICE DE LIVRAISON RÉPARATION MOBILE	28	VENTILATION	52
<b>EXCAVATION &amp; CHARGEURS</b>		<b>PAYSAGEMENT</b>	
CHARGEURS / BROUETTES MOTORISÉES	29	GAZON / TERRAIN	53-54
EXCAVATRICES / TRACTEURS	30	TERRE / JARDIN	55
<b>COMPACTION</b>		BOIS	56
PLAQUES VIBRANTES	31	<b>ÉQUIPEMENTS DIVERS</b>	
ROULEAUX COMPACTEURS	32	PLOMBERIE / FICHOIRS	57
		OUTILS ÉLECTRIQUES	58-59
		PLANCHER / MUR / FIXATION	60-61
		PLANCHER	62-63
		LAVEUSES À PRESSION	64
		NIVEAUX	65
		CHANTIER / SÉCURITÉ	66





# ÉLÉVATION & ÉCHAFAUDAGE

## PLATEFORMES ÉLECTRIQUES



**A**  
ÉLÉVATEUR  
MÂT VERTICAL  
16'  
AUTOMOTRICE  
- 16



**B**  
PLATEFORME  
HYDRAULIQUE  
12' SS1230E



**C**  
PLATEFORME  
HYDRAULIQUE  
19' 3219



**D**  
PLATEFORME  
HYDRAULIQUE 26'  
3226



**E**  
PLATEFORME  
HYDRAULIQUE 32'  
4632

	MODÈLE	HAUTEUR PLATEFORME- TRAVAIL	DIMENSION DU PLANCHER	CAPACITÉ	HAUTEUR GARDES PLIÉS	HAUTEUR AVEC GARDES	LARGEUR	LONGUEUR	POIDS	PRIX JOUR	PRIX SEMAINE	PRIX MOIS
A	SJ16	15,7' / 21,7'	27" x 36,8"	500 lb	---	70,3"	30"	54"	2 130 lb	<b>POUR NOS TARIFS DE LOCATION, COMMUNIQUEZ AVEC NOS CONSEILLERS LOCATION ANDRÉ</b>		
N/I	SJIII 3215	15' / 21'	26" x 64"	600 lb	---	74"	32"	70"	2 400 lb			
B	SS1230E	12' / 18'	27" X 76,5"	530 lb	---	81"	30"	60"	1 940 lb			
C	SJIII 3219	19' / 25'	26" x 64"	550 lb	---	78,5"	32"	70"	2 580 lb			
N/I	SJIII 3220	20' / 26'	28" x 84"	900 lb	---	77,5"	32"	91,5"	3 510 lb			
D	SJIII 3226	26' / 32'	28" x 84"	500 lb	70,6"	84,7"	32"	91,5"	4 135 lb			
N/I	SJIII 4626	26' / 32'	42" x 84"	1 000 lb	70,5"	84,5"	46"	91"	4 700 lb			
E	SJIII 4632	32' / 38'	42" x 84"	700 lb	74"	88"	46"	91"	5 075 lb			
N/I	SJIII 4740	39,5' / 45,5'	42" x 86"	500 lb	78,2"	97,9"	47"	94,5"	7 480 lb			



# ÉLÉVATION & ÉCHAFAUDAGE

## PLATEFORMES HYDRAULIQUES / CARBURANT



**A**  
**PLATEFORME HYDRAULIQUE 26'**  
**SJ6826**



**B**  
**PLATEFORME HYDRAULIQUE 50'**  
**SJ9250**



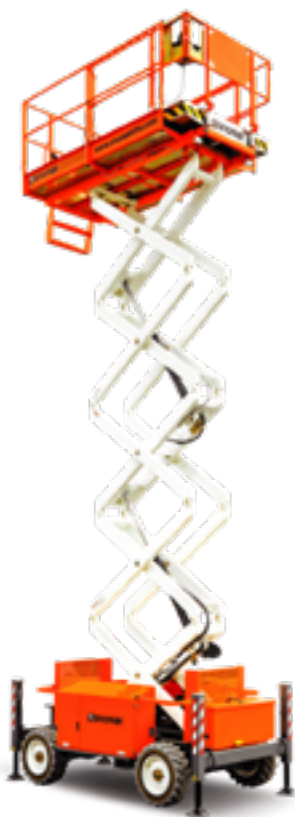
**C**  
**PLATEFORME HYDRAULIQUE 33'**  
**GS-3369RT**

	MARQUE	MODÈLE	CARBURANT	HAUTEUR PLATEFORME/TRAVAIL	DIMENSION DU PLANCHER	CAPACITÉ	HAUTEUR GARDÉS PLIÉS	HAUTEUR AVEC GARDÉS	LARGUEUR	LONGUEUR	POIDS	PRIX JOUR	PRIX SEMAINE	PRIX MOIS
<b>A</b>	Skyjack	SJ6826	E-P-D	26' - 32'	56" x 96" + 5' ext	1250 lb	64"	93,5"	69,5"	107"	6 400 lb	<b>POUR NOS TARIFS DE LOCATION, COMMUNIQUEZ AVEC NOS CONSEILLERS LOCATION ANDRÉ</b>		
N/I	Skyjack	SJ7127	E-P-D	27' - 33'	64" x 116,5" + 4,5' ext	1500 lb	77"	105,5"	71"	128"	8 690 lb			
N/I	Skyjack	SJ6832	E-P-D	32' - 38'	56" x 96" + 5' ext	1000 lb	69"	99"	69,5"	107"	7 660 lb			
N/I	Skyjack	SJ7135	E-P-D	35' - 41'	64" x 116,5" + 4,5' ext	1000 lb	84"	112,5"	71"	128"	9 120 lb			
N/I	Skyjack	SJ8841	E-P-D	41' - 47'	67" x 134" + 4' ext	1500 lb	88"	114"	87"	139"	10 800 lb			
<b>B</b>	Skyjack	SJ9250	E-P-D	50' - 56'	74" x 168" + 5' ext	1500 lb	90"	124,5"	92"	176"	15 200 lb			
N/I	Genie	GS-2669 RT	E-P-D	26' 2" - 32' 2"	63" x 110" + 60" ext	1500 lb	76"	102"	69"	148"	8 160 lb			
<b>C</b>	Genie	GS-3369 RT	E-P-D	32' 8" - 38' 8"	63" x 110" + 60" ext	1000 lb	76"	102"	69"	148"	8 560 lb			
N/I	Genie	GS-3384 RT	E-P-D	33' - 39'	72" x 156" + 60" ext	2 500 lb	79"	106"	84"	192"	13 500 lb			
N/I	Genie	GS-4069 RT	E-P-D	40' 3" - 46' 3"	63" x 110" + 60" ext	800 lb	82"	108"	69"	148"	11 110 lb			
N/I	Genie	GS-4390 RT	E-P-D	43' - 49'	72" x 156" + 60" + 48" *	1500 lb	89"	116"	92"	192"	14 611 lb			
N/I	Genie	GS-5390 RT	E-P-D	53' - 59'	72" x 156" + 60" + 48" *	1500 lb	97"	124"	92"	192"	16 567 lb			



# ÉLÉVATION & ÉCHAFAUDAGE

## PLATEFORMES HYDRAULIQUES / CARBURANT



**A**  
**PLATEFORME HYDRAULIQUE**  
**33' - S3370BE**



**B**  
**PLATEFORME HYDRAULIQUE**  
**60' - 6092RT**



**C**  
**PLATEFORME HYDRAULIQUE**  
**80' - 80SL**

	CAT-CLASSE	MARQUE	MODÈLE	CARBURANT	HAUTEUR PLATEFORME/TRAVAIL	DIMENSION DU PLANCHER	CAPACITÉ	HAUTEUR GARDES PLIÉS	HAUTEUR AVEC GARDES	LAR-GEUR	LON-GUEUR	POIDS	PRIX JOUR	PRIX SEMAINE	PRIX MOIS
N/I	410-2504	Snorkel	S2770RT	DIESEL	27' / 33'	62" X 116" + 41" EXT	1 250 lb	72"	103"	70"	132"	6 172 lb	<b>POUR NOS TARIFS DE LOCATION, COMMUNIQUEZ AVEC NOS CONSEILLERS LOCATION ANDRÉ</b>		
N/I	410-3004	Snorkel	S3370RT	DIESEL	33' / 39'	62" X 116" + 41" EXT	1 000 lb	78"	108"	70"	132"	7 980 lb			
A	410-7000	Snorkel	S3370BE	ÉLEC / DIES	33' / 39'	62" X 116" + 41" EXT	1 000 lb	78"	108"	70"	132"	8 642 lb			
N/I	410-4004	Snorkel	S3970RT	DIESEL	39' / 45'	62" X 116" + 41" EXT	771 lb	84"	116"	70"	132"	8 355 lb			
B	410-6004	MEC	6092RT	DIESEL	60' / 66'	75" x 202" + 88" EXT	1 200 lb	94"	124"	92"	209"	21 780 lb			
C	410-8004	JLG	80SL	DIESEL	80'4" / 86'4"	98" x 201" + 87" EXT	1 650 lb	128"	165"	100"	226"	37 200 lb			





# ÉLÉVATION & ÉCHAFAUDAGE

## NACELLES ÉLECTRIQUES ARTICULÉES



**A**   
**NACELLE ÉTROITE 30'**  
**SJ30**



**B**   
**NACELLE ÉTROITE 30'**  
**E300AJP**



**C**   
**NACELLE ÉTROITE 33'**  
**Z-33/18**



**D**   
**NACELLE ÉTROITE 40'**  
**Z-40/23N-R**



**E**   
**NACELLE 45'**  
**E450AJ**



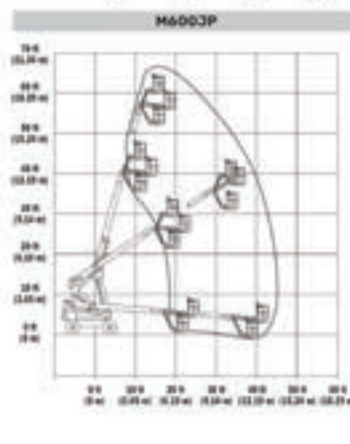
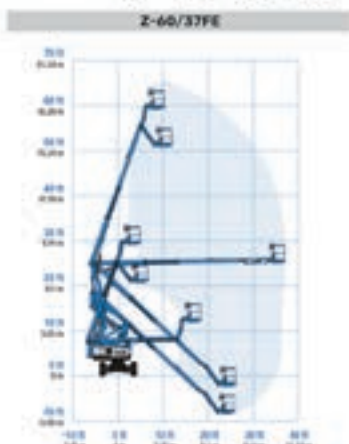
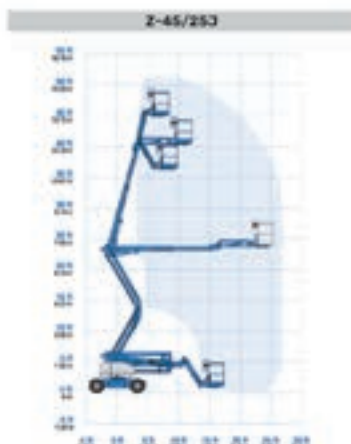
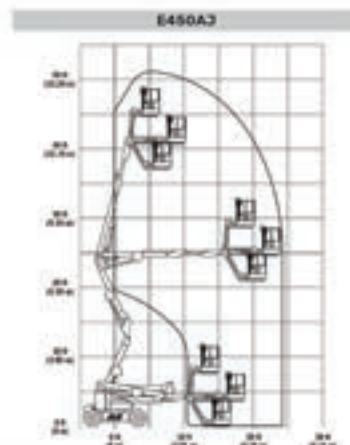
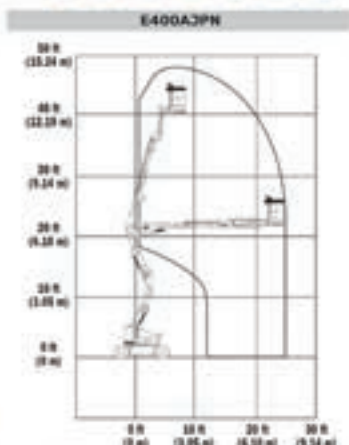
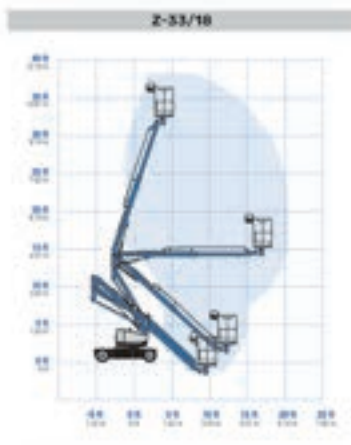
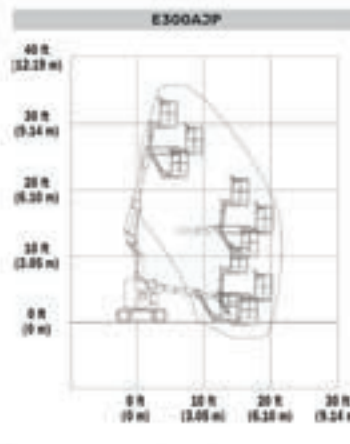
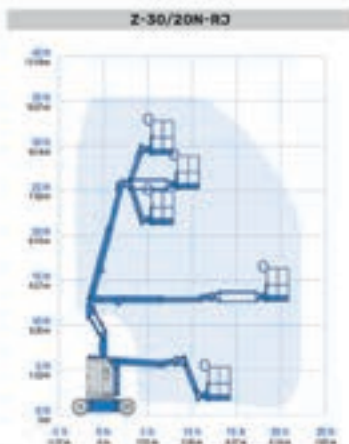
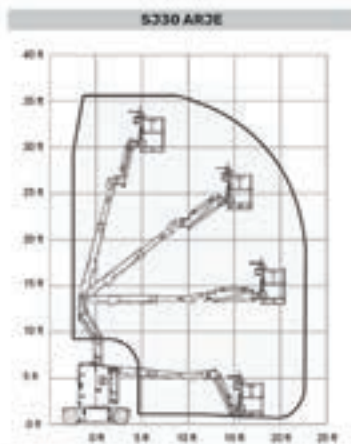
**F**   
**NACELLE HYBRIDE 60'**

	DESCRIPTION NACELLE	MODÈLE	HAUTEUR PLATEFORME	HAUTEUR TRAVAIL	PORTÉE HORIZONTALE	CAPACITÉ	LAR-GEUR	HAU-TEUR	LON-GUEUR	POIDS	PRIX JOUR	PRIX SEMAINE	PRIX MOIS
A	ÉTROITE	SJ30 ARJE	29' 6"	35' 6"	20' 6"	500 lb	47"	79"	17' 10"	14 560 lb	<b>POUR NOS TARIFS DE LOCATION, COMMUNIQUEZ AVEC NOS CONSEILLERS LOCATION ANDRÉ</b>		
N/I	ÉTROITE	Z-30/20N-RJ	29' 2"	35' 2"	20' 6"	500 lb	47"	79"	17' 5"	14 220 lb			
B	ÉTROITE	E300AJP	29' 5"	35' 5"	20' 1"	500 lb	48"	79"	18' 10"	15 400 lb			
C	ÉLECTRIQUE	Z-33/18	32'10"	38'10"	18'3"	440 lb	46"	78"	13'8"	8 080 lb			
N/I	ÉLECTRIQUE	Z-34/22	34' 6"	40' 6"	22' 3"	500 lb	68"	79"	13' 5"	11 000 lb			
D	ÉTROITE	Z-40/23N-RJ	40' 5"	46' 5"	22' 8"	500 lb	59"	78"	21' 5"	15 300 lb			
N/I	ÉTROITE	E400AJPN	40'	46'	22' 5"	500 lb	59"	78"	22'	14 900 lb			
E	ÉLECTRIQUE	E450AJ	45'	51'	23' 9"	500 lb	69"	79"	21' 2"	14 400 lb			
N/I	ÉLECTRIQUE	Z-45/25J DC	45' 6"	51' 6"	25' 1"	500 lb	70"	79"	22' 5"	16 300 lb			
F	HYBRIDE	Z-60/37FE	59' 7"	65' 7"	36' 7"	500 lb	98"	100"	20' 8"	17 100 lb			
N/I	HYBRIDE	M600JP	60' 4"	66' 4"	44' 5"	500 lb	95"	100"	33' 4"	16 050 lb			



# ÉLÉVATION & ÉCHAFAUDAGE

## NACELLES ÉLECTRIQUES ARTICULÉES ZONE D'OPÉRATION





# ÉLÉVATION & ÉCHAFAUDAGE

## NACELLES CARBURANT



**A**  
NACELLE ARTICULÉE  
46' - SJ46AJ



**B**  
NACELLE  
ARTICULÉE  
63' - SJ63AJ



**C**  
NACELLE À  
MÂT DROIT  
86' - SJ86T



**D**  
SUPPORT À  
FENÊTRES

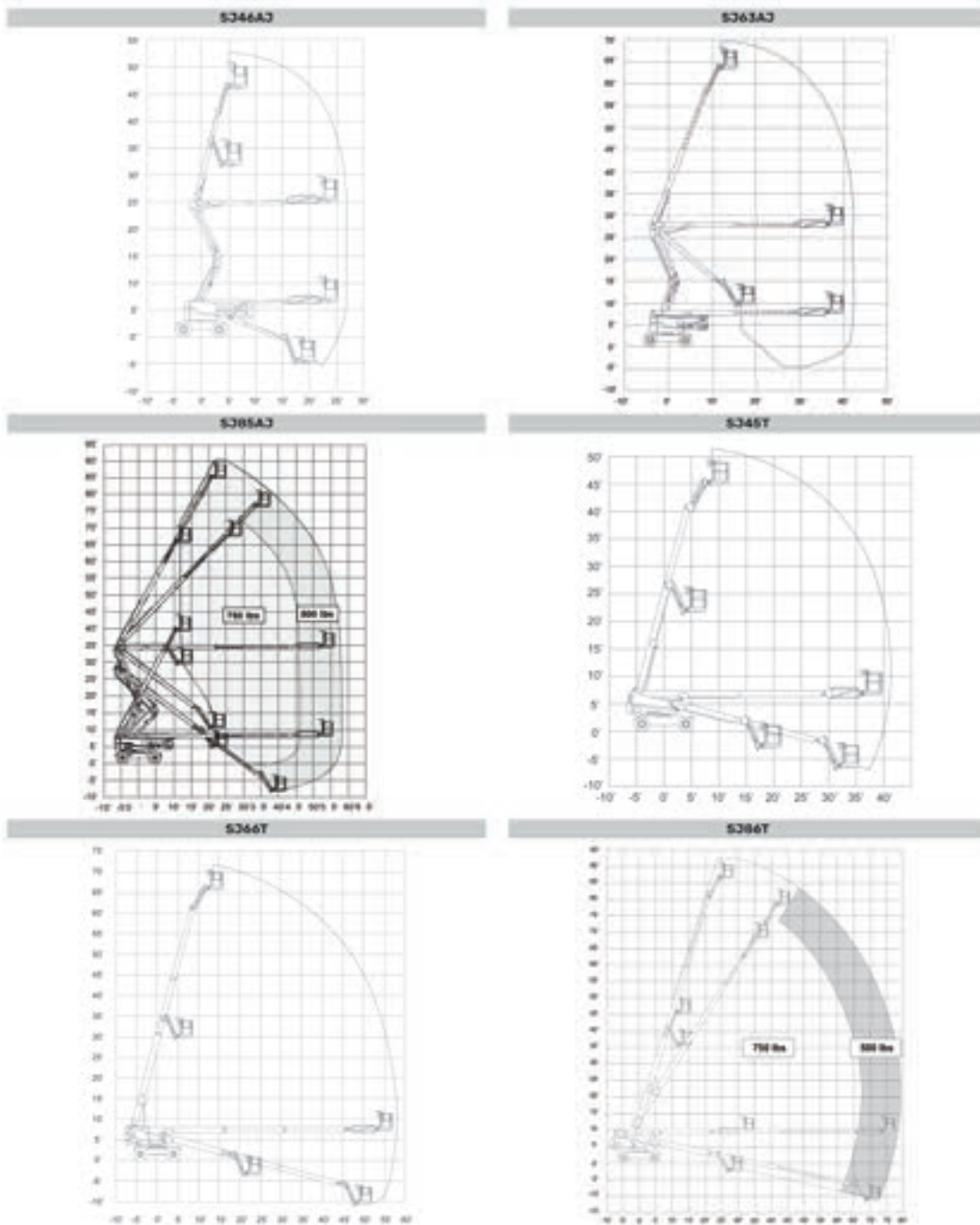
	DESCRIPTION NACELLE	MODÈLE	HAUTEUR PLATEFORME	HAUTEUR TRAVAIL	PORTÉE HORIZONTALE	CAPACITÉ	LARGEUR	HAUTEUR	LONGUEUR	POIDS	PRIX JOUR	PRIX SEMAINE	PRIX MOIS
A	Articulée	SJ46AJ	46' 3"	52' 3"	24' 9"	500 lb	90"	82"	21' 5"	13 300 lb	<b>POUR NOS TARIFS DE LOCATION, COMMUNIQUEZ AVEC NOS CONSEILLERS LOCATION ANDRÉ</b>		
B	Articulée	SJ63AJ	63' 7"	69' 7"	40'	500 lb	96"	100"	30'	21 200 lb			
N/l	Articulée	SJ85AJ	85'	91'	56'	500/750 lb	8' 2"	8' 9"	38' 2"	37 400 lb			
N/l	Mât droit	SJ45T	45' 2"	51' 2"	39' 9"	500 lb	90"	94"	28' 10"	14 830 lb			
N/l	Mât droit	SJ66T	66'	72'	57'	500 lb	96"	101"	30' 4"	26 700 lb			
C	Mât droit	SJ86T	86'	92'	76' 10"	500/750 lb	98"	118"	42' 6"	37 800 lb			





# ÉLÉVATION & ÉCHAFAUDAGE

## NACELLES CARBURANT ZONE D'OPÉRATION





# ÉLÉVATION & ÉCHAFAUDAGE

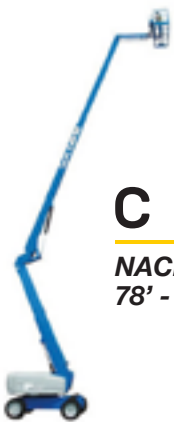
## NACELLES CARBURANT



**A**  
NACELLE ARTICULÉE  
45' - Z-45/25RT



**B**  
NACELLE  
ARTICULÉE 60'  
Z-60/34



**C**  
NACELLE ARTICULÉE  
78' - Z-80/60



**D**  
NACELLE À MÂT  
DROIT 85' - S-85



**E**  
NACELLE À MÂT  
DROIT 125' - S-125

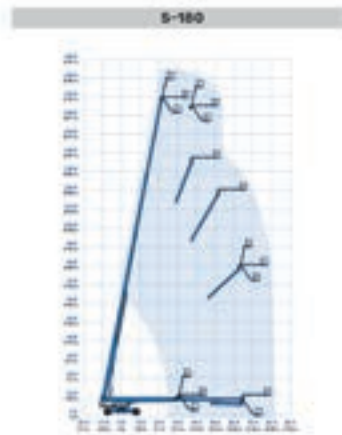
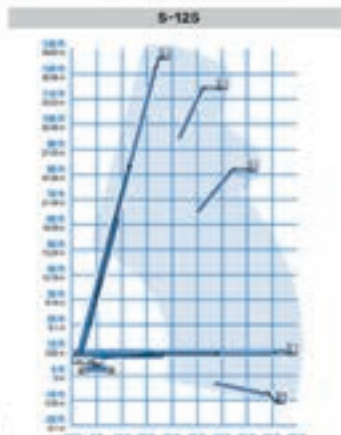
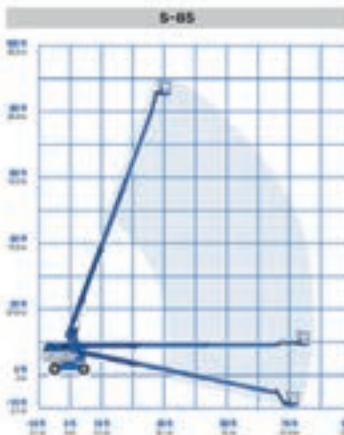
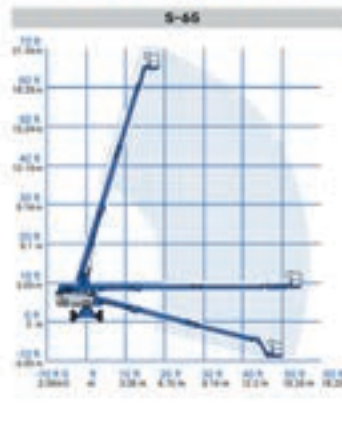
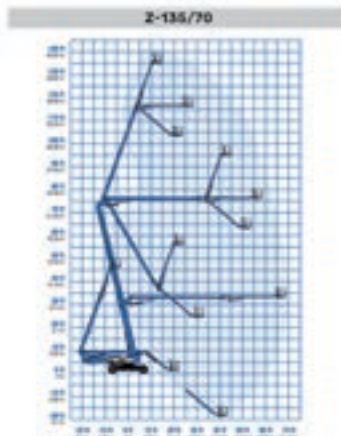
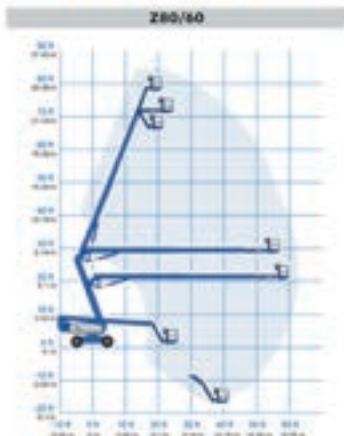
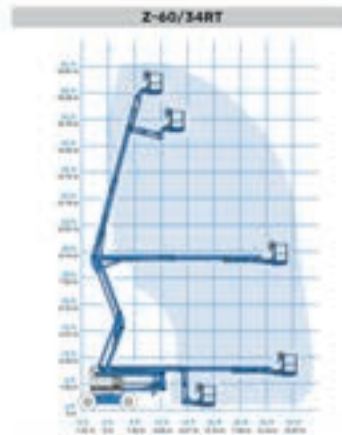
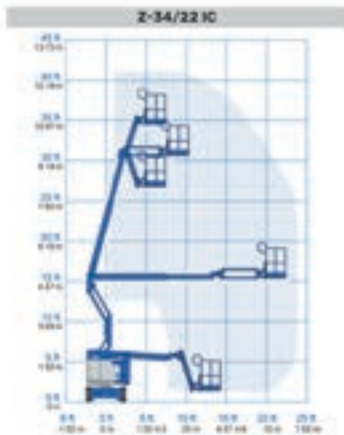
	DESCRIPTION NACELLE	MODÈLE	HAUTEUR PLATEFORME	HAUTEUR TRAVAIL	PORTÉE HORIZON-TALE	CAPACITÉ	LARGEUR	HAU-TEUR	LON-GUEUR	POIDS	PRIX JOUR	PRIX SEMAINE	PRIX MOIS
N/I	Articulée	Z-34/22 IC	34' 7"	40' 7"	22' 3"	500 lb	73"	81"	18' 7"	10 450 lb			
A	Articulée	Z-45/25J RT	45' 6"	51' 6"	24' 8"	500 lb	90"	84"	21' 10"	13 500 lb			
B	Articulée	Z-60/34	60' 4"	60' 4"/66' 4"	36' 3"	500 lb	97"	106"	26' 9"	22 520 lb			
N/I	Articulée	Z-62/40	61' 11"	67' 11"	40' 5"	500 lb	98"	100"	24' 11"	22 665 lb			
C	Articulée	Z-80/60	78'	84'	60'	500 lb	98"	118"	37'	37 500 lb			
N/I	Articulée	Z-135/70	135'	141'	69' 9"	600 lb	97"	121"	42' 5"	44 900 lb			
N/I	Mât droit	S-45	45'	51'	36' 8"	500 lb	88"	98"	27' 10"	15 280 lb			
N/I	Mât droit	S-65	65'	71'	56' 2"	500 lb	98"	107"	30' 11"	22 270 lb			
D	Mât droit	S-85	85'	91'	76' 6"	500 lb	98"	110"	40'	38 000 lb			
E	Mât droit	S-125	125' 2"	131' 2"	80'	500 lb	98"	121"	39' 11"	45 721 lb			
N/I	Mât droit	SX-180	180'	186'	80'	750 lb	96"	120"	42' 8"	55 000 lb			

POUR NOS  
TARIFS DE  
LOCATION,  
COMMUNIQUEZ  
AVEC NOS  
CONSEILLERS  
LOCATION  
ANDRÉ



# ÉLÉVATION & ÉCHAFAUDAGE

## NACELLES CARBURANT ZONE D'OPÉRATION







# ÉLÉVATION & ÉCHAFAUDAGE

## NACELLES REMORQUABLES / SUR CHENILLES / LÉGÈRES



**A**  
NACELLE  
REMORQUABLE  
35'



**B**  
NACELLE  
REMORQUABLE  
55' - 5533A



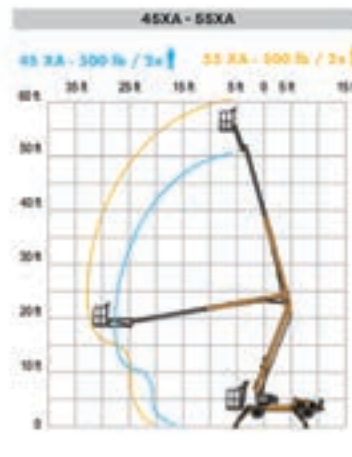
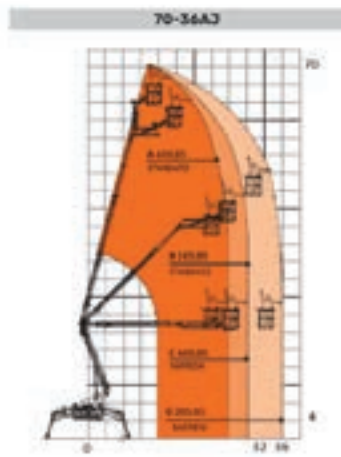
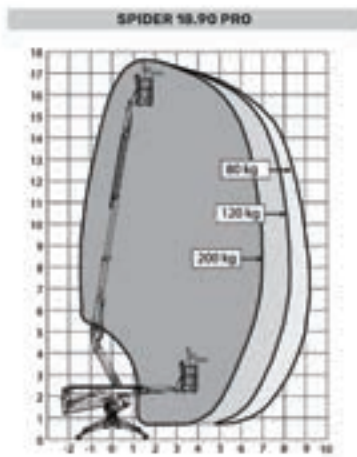
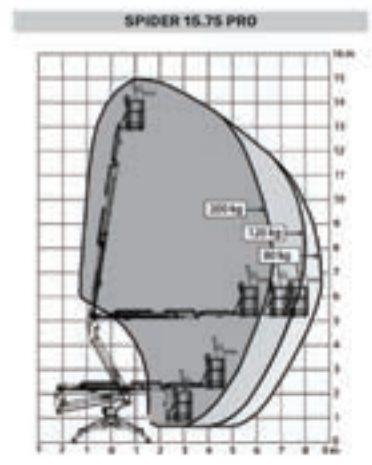
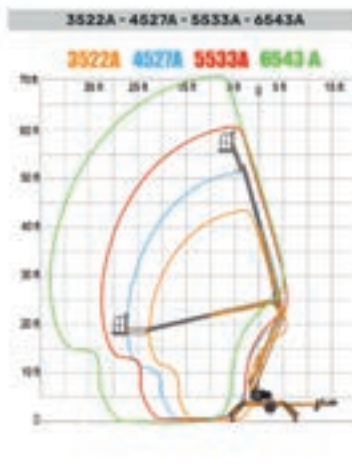
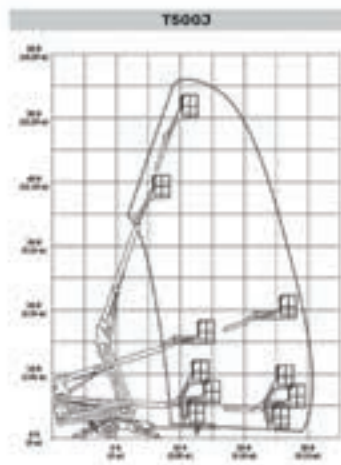
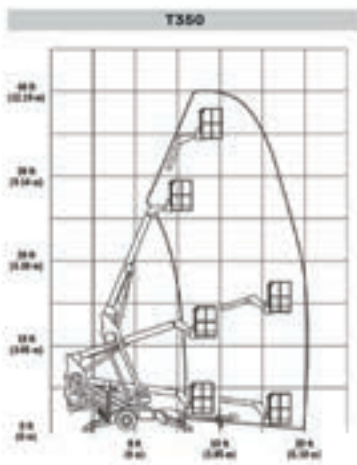
**C**  
NACELLE LÉGÈRE 4X4  
45' - 45XA

	DESCRIPTION NACELLE	MODÈLE	HAUTEUR PLATE-FORME	HAUTEUR TRAVAIL	PORTÉE HORIZONTALE	CAPACITÉ	LAR-GEUR	HAU-TEUR	LON-GUEUR	PATTES (LONG. X LARG.)	POIDS	PRIX JOUR	PRIX SEMAINE	PRIX MOIS
A	REMORQUABLE	T350	34' 5"	40' 5"	20' 2"	500 lb	59"	78"	21' 9"	125"x139"	3 400 lb	POUR NOS TARIFS DE LOCATION, COMMUNIQUEZ AVEC NOS CONSEILLERS LOCATION ANDRÉ		
N/I	REMORQUABLE	3522A	35' 9"	41' 9"	22' 6"	500 lb	66"	80"	16' 3"	146"x142"	3 400 lb			
N/I	REMORQUABLE	4527A	45'	51'	27'	500 lb	66"	80"	20' 8"	162"x165"	4 200 lb			
N/I	REMORQUABLE	T500J	50' 9"	56' 9"	31' 6"	500 lb	67"	89"	27' 4"	152"x148"	4 800 lb			
B	REMORQUABLE	5533A	55' 3"	61' 3"	33' 5"	500 lb	67"	81"	23' 8"	180"x176"	4 800 lb			
C	LÉGÈRE 4X4	45XA	45'	51'	27'	500 lb	66"	79"	18' 2"	136"x144"	5 200 lb			
N/I	LÉGÈRE 4X4	55XA	55' 3"	61' 3"	33' 5"	500 lb	68"	81"	21' 2"	153"x167"	6 000 lb			



# ÉLÉVATION & ÉCHAFAUDAGE

## NACELLES REMORQUABLES / SUR CHENILLES / LÉGÈRES ZONE D'OPÉRATION





# ÉLÉVATION & ÉCHAFAUDAGE

## ÉCHAFAUDAGE / ÉCHELLES



**A**  
ÉCHAFAUDAGE  
PATTE  
(STANDARD)



**B**  
CHARIOT  
D'ÉCHAFAUDAGE



**C**  
PLATEFORME  
D'ÉCHAFAUD



**D**  
MADRIER



**E**  
ÉCHAFAUDAGE  
INTÉRIEUR



**F**  
ÉQUERRE  
DE CÔTÉ



**G**  
POTEAUX DE  
SOUTIEN



**H**  
ATTACHE  
PIVOTANTE



**I**  
ESCABEAU-  
ÉCHELLE

	DESCRIPTION	CARACTÉRISTIQUES	PRIX JOUR	PRIX SEMAINE	PRIX MOIS
A	PATTE (STANDARD)	5' x 5'	4 \$	4 \$	8 \$
N/I	PATTE POUR TROTTOIR	6' x 5'	6 \$	6 \$	12 \$
N/I	PATTE (DEMI-HAUTEUR)	36" x 5'	4 \$	4 \$	8 \$
N/I	PATTE (DEMI-LARGEUR)	5' x 30"	4 \$	4 \$	8 \$
B	CHARIOT D'ÉCHAFAUDAGE	Vis ajustables en sus	25 \$	67 \$	100 \$
C	PLATEFORME D'ÉCHAFAUD	10' x 19" - 7' x 10' aussi disponible	15 \$	15 \$	24 \$
D	MADRIERS D'ÉCHAFAUD	Certifié, 12' x 10"	5 \$	5 \$	13 \$
E	ÉCHAFAUD INTÉRIEUR	75" x 30" x 75"	14 \$	39 \$	88 \$
F	ÉQUERRE DE CÔTÉ	20" x 20"	3 \$	3 \$	7 \$
G	POTEAUX DE SOUTIEN	3'6" à 15'6"	Prix varie selon dimensions		
H	ATTACHE PIVOTANTE	Pour ancrage mural	3 \$	3 \$	6 \$
I	ESCABEAU-ÉCHELLE	Téléscopique • aluminium capacité 300 lb			

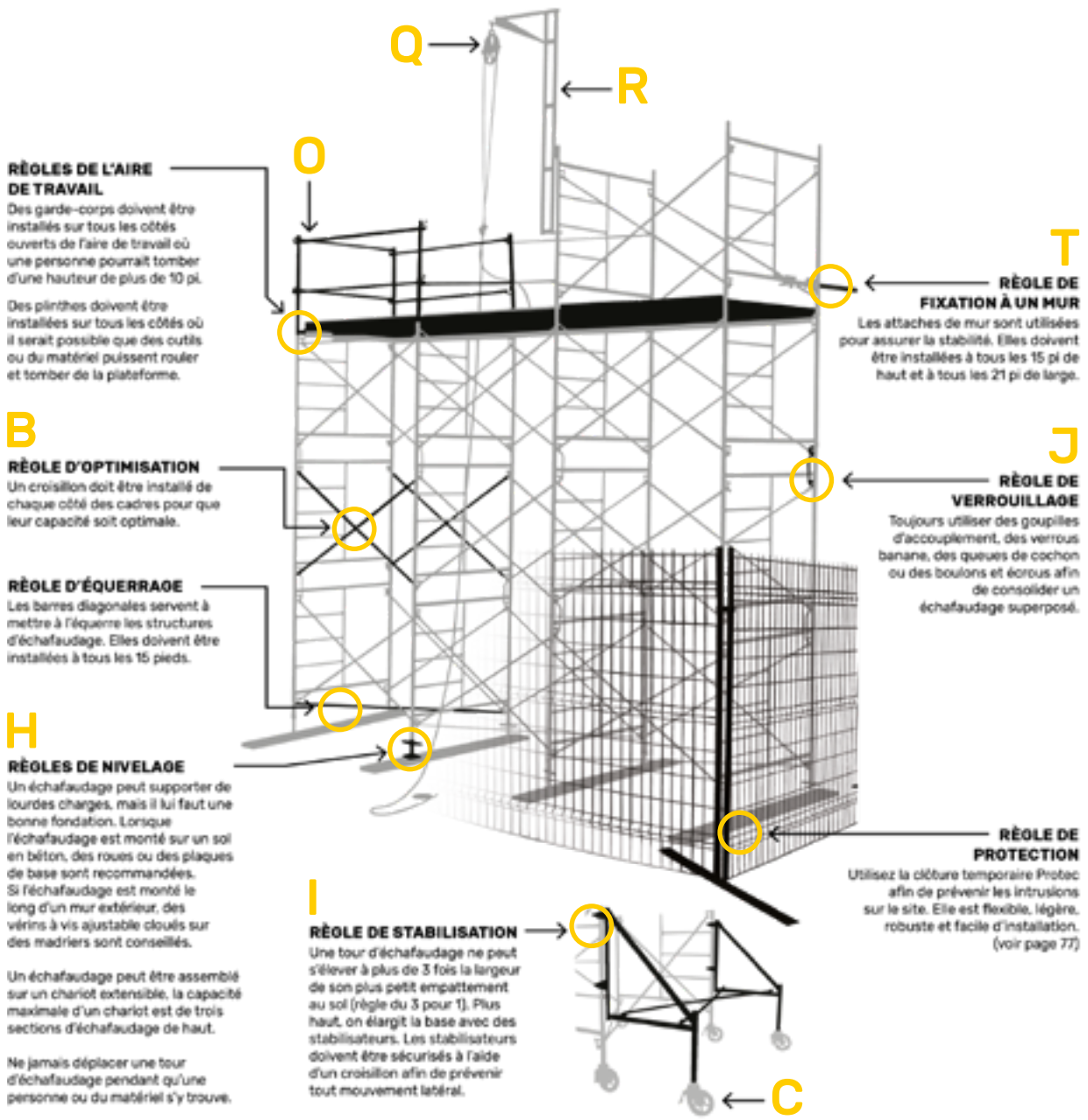




# ÉLÉVATION & ÉCHAFAUDAGE

## ÉCHAFAUDAGE / ÉCHELLES - RÈGLES DE SÉCURITÉ

VOIR LA FORMULE DE CALCUL RAPIDE POUR VOS BESOINS EN ÉCHAFAUDAGE SUR LE SITE DE METALTECH : [www.metaltech.co/calculateur-echafaudages/](http://www.metaltech.co/calculateur-echafaudages/)



DISTANCE DE L'ÉCHAFAUD	LIGNE ÉLECTRIQUE
Plus de 3 mètres	Si 125kV et moins
Plus de 5 mètres	Si entre 125kV et 250kV
Plus de 8 mètres	Si entre 250kV et 550kV
Plus de 10 mètres	Si plus de 550kV



# MANUTENTION

## CHARIOTS ÉLÉVATEURS TÉLESCOPIQUES



**A**  
**CHARIOT  
 TÉLESCOPIQUE  
 20' - SJ519 TH**



**B**  
**CHARIOT  
 TÉLESCOPIQUE  
 42' - SJ843 TH**



**C**  
**CHARIOT  
 TÉLESCOPIQUE  
 56' - SJ1056 TH**



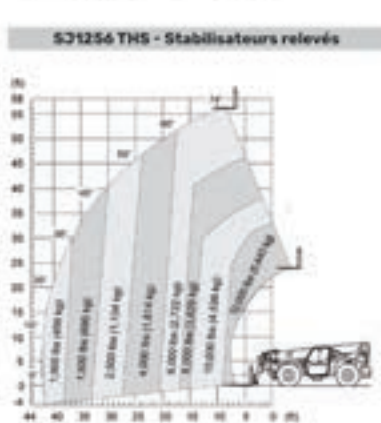
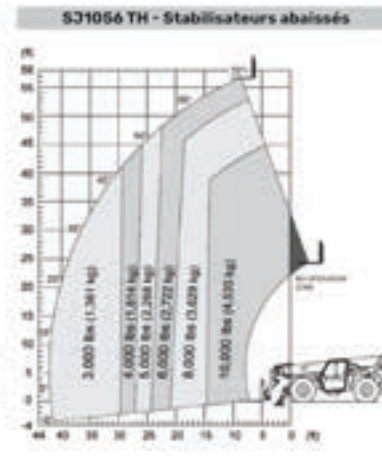
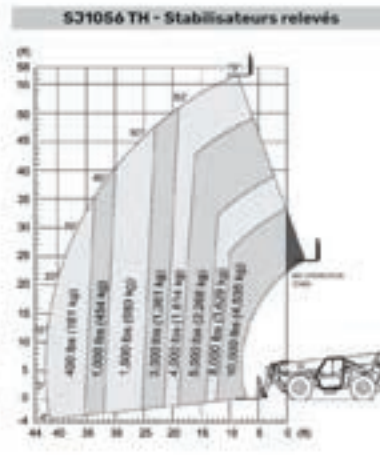
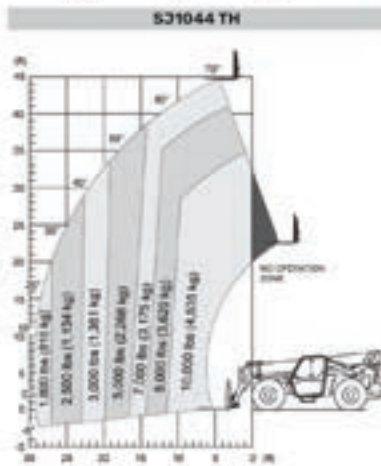
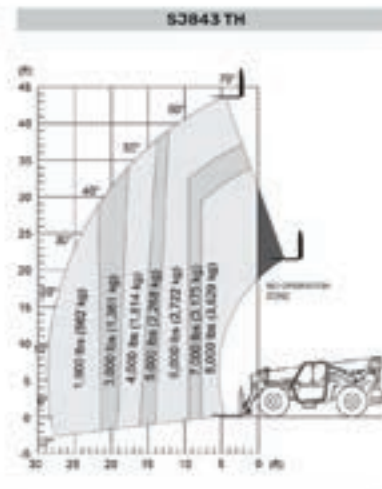
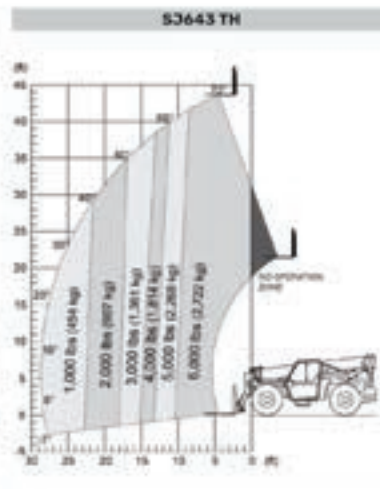
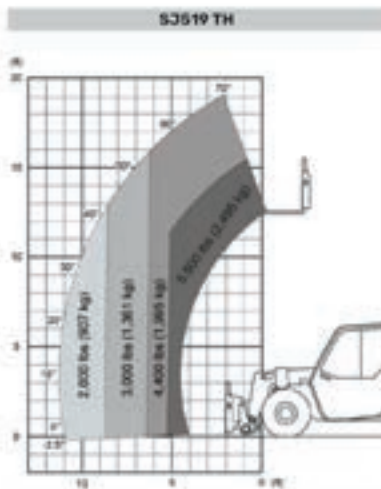
**D**  
**CHARIOT  
 TÉLESCOPIQUE  
 56' SJ1256 THS**

	DESCRIPTION CHARIOT	MODÈLE	HAUTEUR DE LEVAGE MAXIMALE	PORTÉE MAXIMALE AVANT	LEVÉE MAXIMALE AVANT	CAPACITÉ MAXIMALE	CAPACITÉ DE LEVAGE À HAUTEUR MAX.	RAYON BRAQUAGE EXTÉRIEUR	LAR-GEUR	HAU-TEUR	LONGUEUR SANS FOURCHES	POIDS	PRIX JOUR/SEMAINE/MOIS
A	Télescopique - 20'	SJ519 TH	19' 1"	11' 3"	1 900 lb	5 500 lb	4 400 lb	10' 5"	71"	75"	157"	10 500 lb	POUR NOS TARIFS DE LOCATION, COMMUNIQUEZ AVEC NOS CONSEILLERS LOCATION ANDRÉ
N/I	Télescopique - 43'	SJ643 TH	43' 4"	28' 7"	1 000 lb	6 000 lb	6 000 lb	12' 3"	101"	95"	234"	19 640 lb	
B	Télescopique - 42'	SJ843 TH	43' 4"	28' 7"	1 900 lb	8 000 lb	6 000 lb	12' 3"	101"	95"	234"	21 980 lb	
N/I	Télescopique - 44'	SJ1044 TH	44' 3"	29' 6"	1 800 lb	10 000 lb	7 000 lb	12' 3"	101"	97"	254"	27 645 lb	
C	Télescopique - 56'	SJ1056 TH	56' 3"	42' 6"	3 000 lb	10 000 lb	6 000 lb	12' 9"	101"	97"	266"	31 500 lb	
D	Télescopique - 56'	SJ1256 THS	56' 3"	42' 6"	3 500 lb	12 000 lb	7 000 lb	14' 5"	101"	102"	277"	34 500 lb	



# MANUTENTION

## CHARIOTS ÉLÉVATEURS TÉLESCOPIQUES ZONE D'OPÉRATION







**STIHL®**

## ***PENSEZ À VOTRE SÉCURITÉ SUR LES CHANTIERS***



Protections  
anti-chute



Vêtements haute visibilité



Gants



Protections  
respiratoires



Protections  
auditives



Protections  
visuelles



Protections  
de la tête

**Et bien plus  
encore!**

**LOCATION  
ANDRÉ**

**INFORMEZ-VOUS À NOTRE MAGASIN POUR CONNAÎTRE  
LES ARTICLES DE SÉCURITÉ DISPONIBLES!**

**PAGE 21**

450-424-8888 | [LOCATIONANDRE.CA](http://LOCATIONANDRE.CA)





# MANUTENTION

## ACCESSOIRES CHARIOTS ÉLÉVATEURS TÉLESCOPIQUES



**A**  
GODET



**B**  
BENNE  
BASCULANTE



**C**  
RALLONGES DE  
FOURCHES  
(PAIRE)



**D**  
CAGE DE TRAVAIL



**E**  
PLATEFORME  
DE TRAVAIL



**F**  
TIGE À TAPIS



**G**  
CROCHET DE  
LEVAGE



**H**  
MÂT PORTEUR  
EXTENSIBLE

	DESCRIPTION	CARACTÉRISTIQUES	PRIX JOUR	PRIX SEMAINE	PRIX MOIS
A	GODET	largeur 96", pour matériaux légers	64 \$	189 \$	555 \$
B	BENNE BASCULANTE 3/4 vg <sup>3</sup>	852 lb, 58" x 44"	45 \$	137 \$	251 \$
N/I	BENNE BASCULANTE 2 vg <sup>3</sup>	1 100 lb, 63" x 66"	49 \$	156 \$	320 \$
C	RALLONGES DE FOURCHES	60" à 84" x 6" à 8"	25 \$	64 \$	137 \$
D	CAGE DE TRAVAIL	36" x 36", capacité 1000 lb, poids 1 225 lb	32 \$	92 \$	218 \$
E	PLATEFORME DE TRAVAIL	48" x 96", capacité 1 000 lb	64 \$	189 \$	555 \$
F	TIGE À TAPIS	108", capacité 1 500 lb	35 \$	97 \$	251 \$
G	CROCHET DE LEVAGE	capacité 10 000 lb	54 \$	148 \$	353 \$
H	MÂT PORTEUR EXTENSIBLE	capacité 2 000 lb (ouvert) à 6 000 lb (fermé)	59 \$	161 \$	388 \$
N/I	MÂT PORTEUR EXTENSIBLE	capacité 3 000 lb (ouvert) à 13 000 lb (fermé)	84 \$	230 \$	555 \$



# MANUTENTION

## CHARIOTS ÉLEVATEURS PROPANE / DIESEL



**CHARIOT ÉLEVATEUR  
PNEUMATIQUE**



**CERTAINS MODÈLES  
AVEC CABINE**

DESCRIPTION	CAPACITÉ	CARBURANT	HAUTEUR LEVAGE	HAUTEUR TOTALE	LARGEUR	LONGUEUR SANS FOURCHES	POIDS	PRIX JOUR	PRIX SEMAINE	PRIX MOIS
PNEUS SOLIDES	3 000 lb	Propane	189"	83"	38"	82"	6 390 lb	<b>POUR NOS TARIFS DE LOCATION, COMMUNIQUEZ AVEC NOS CONSEILLERS LOCATION ANDRÉ</b>		
PNEUS SOLIDES	5 000 lb	Propane	189"	83"	42"	94"	8 500 lb			
PNEUS SOLIDES	6 000 lb	Propane	187"	87"	44"	97"	9 800 lb			
PNEUS SOLIDES	8 000 lb	Propane	187"	88"	50"	103"	13 140 lb			
PNEUMATIQUE*	5 000 lb	Propane	189"	85"	46"	104"	8 340 lb			
PNEUMATIQUE*	6 000 lb	Propane	187"	89"	49"	109"	9 770 lb			
PNEUMATIQUE*	8 000 lb	Propane	187"	90"	53"	115"	13 070 lb			
PNEUMATIQUE*	10 000 lb	Propane	187"	93"	57"	122"	15 080 lb			
PNEUMATIQUE*	6 000 lb	Diesel	187"	89"	49"	109"	9 770 lb			
PNEUMATIQUE*	8 000 lb	Diesel	187"	90"	53"	115"	13 070 lb			
PNEUMATIQUE*	10 000 lb	Diesel	187"	93"	57"	122"	15 250 lb			
PNEUMATIQUE*	15 000 lb	Diesel	187"	100"	77"	140"	20 540 lb			
PNEUMATIQUE*	20 000 lb	Diesel	169"	111"	85"	169"	30 644 lb			



# MANUTENTION

## CHARIOTS ÉLÉVATEURS ÉLECTRIQUES / TOUT-TERRAIN



**CHARIOT ÉLÉVATEUR  
ÉLECTRIQUE**



**CHARIOT ÉLÉVATEUR  
TOUT-TERRAIN**

	DESCRIPTION	CAPACITÉ	BATTERIE	HAUTEUR LEVAGE	HAUTEUR TOTALE	LARGEUR	LONGUEUR SANS FOURCHES	POIDS	PRIX JOUR	PRIX SEMAINE	PRIX MOIS
A	ÉLECTRIQUE - 3 ROUES	4 000 lb	36 V / 48 V	189"	84"	42"	77"	7 875 lb	<b>POUR NOS TARIFS DE LOCATION, COMMUNIQUEZ AVEC NOS CONSEILLERS LOCATION ANDRÉ</b>		
N/I	ÉLECTRIQUE - 4 ROUES	5 000 lb	36 V / 48 V	189"	88"	42"	84"	7 460 lb			
N/I	ÉLECTRIQUE - 4 ROUES	6 000 lb	36 V / 48 V	187"	88"	44"	90"	8 200 lb			
N/I	ÉLECTRIQUE - 4 ROUES	8 000 lb	36 V / 48 V	187"	92"	48"	99"	10 950 lb			
	DESCRIPTION	CAPACITÉ	CARBURANT	HAUTEUR LEVAGE	HAUTEUR TOTALE	LARGEUR	LONGUEUR SANS FOURCHES	POIDS			
B	TOUT-TERRAIN 4X4	5 500 lb	Diesel	186"	90"	57"	116"	10 090 lb			
N/I	TOUT-TERRAIN 4X4	6 600 lb	Diesel	186"	108"	77"	139"	13 771 lb			
N/I	TOUT-TERRAIN 4X4	7 700 lb	Diesel	169"	111"	63"	118"	11 104 lb			
N/I	TOUT-TERRAIN 4X4	8 800 lb	Diesel	187"	99"	73"	144"	15 855 lb			
N/I	TOUT-TERRAIN 4X4	11 000 lb	Diesel	187"	116"	73"	149"	18 853 lb			



# MANUTENTION

## VÉRINS



**A**  
VÉRIN  
HYDRAULIQUE  
22 TONNES



**B**  
VÉRIN PRISE BASSE  
HYDRAULIQUE -  
10 TONNES



**C**  
VÉRIN  
MÉCANIQUE  
4 TONNES



**D**  
VÉRIN À POMPE  
20 TONNES



**E**  
POMPE  
HYDRAULIQUE  
MANUELLE

	DESCRIPTION	CAPACITÉ	HAUTEUR FERMÉE	COURSE DU PISTON	OUVERTURE MAXIMUM	POIDS	PRIX JOUR	PRIX SEMAINE	PRIX MOIS
N/I	VÉRIN HYDRAULIQUE	12 tonnes	6 3/4"	3 3/4"	13 1/2"	13 lb	15 \$	43 \$	97 \$
A	VÉRIN HYDRAULIQUE	22 tonnes	7 1/8"	3 3/8"	12 1/16"	19 lb	21 \$	57 \$	133 \$
N/I	VÉRIN HYDRAULIQUE	35 tonnes	11"	6 1/4"	17 1/4"	41 lb	21 \$	67 \$	166 \$
N/I	VÉRIN HYDRAULIQUE	60 tonnes	12"	6 3/4"1	18 3/4"	82 lb	32 \$	119 \$	271 \$
B	VÉRIN PRISE BASSE HYDRAULIQUE	10 tonnes	11/4" • 13"	5 1/2"	6 3/4" • 13"	84 lb	46 \$	161 \$	314 \$
N/I	VÉRIN À CHEMIN DE FER	15 tonnes	2" • 22 5/8"	13"	15" • 35 5/8"	50 lb	21 \$	58 \$	119 \$
C	VÉRIN MÉCANIQUE	4 tonnes	49"	---	48"	29 lb	17 \$	54 \$	124 \$
D	VÉRIN À POMPE	20 tonnes	2,01"	0,43"	2,44"	6 lb	27 \$	92 \$	211 \$
N/I	VÉRIN À POMPE	30 tonnes	2,30"	0,51"	2,80"	10 lb	29 \$	97 \$	229 \$
N/I	VÉRIN À POMPE	50 tonnes	2,64"	0,63"	3,27"	15 lb	42 \$	137 \$	325 \$
N/I	VÉRIN À POMPE	100 tonnes	14,06"	6,61"	20,67"	131 lb	53 \$	178 \$	455 \$
E	POMPE HYDRAULIQUE MANUELLE	10 000 psi	---	---	---	16 lb	25 \$	78 \$	189 \$
N/I	POMPE HYDRAULIQUE ÉLECTRIQUE	10 000 psi	---	---	---	44 lb	59 \$	198 \$	385 \$
N/I	VÉRIN À TRANSMISSION	2 tonnes	8,5"	---	34"	297 lb	57 \$	200 \$	501 \$
N/I	VÉRIN À VIS	20 tonnes	15,83"	9"	24,88"	32 lb	20 \$	40 \$	81 \$





# MANUTENTION

## PALANS



**A**  
PALAN À CHÂÎNE



**B**  
PALAN À CHÂÎNE  
ÉLECTRIQUE



**C**  
PONT PORTIQUE



**D**  
CHARIOT À  
POUTRE



**E**  
GRAPPIN À  
POUTRE



**F**  
LEVIER À  
CHÂÎNE



**G**  
TIRE-FORT -  
2 TONNES



**H**  
TIRE-FORT  
INDUSTRIEL



**I**  
MONTE-  
CHARGE 12'



**J**  
MONTE-  
CHARGE 18'



**K**  
MONTE-  
CHARGE 26'



**L**  
CHÈVRE À  
MOTEUR

	DESCRIPTION	CAPACITÉ	HAUTEUR DE LEVAGE	PRIX JOUR	PRIX SEMAINE	PRIX MOIS
N/I	PALAN À CHÂÎNE	1/2 tonne	10'	16 \$	39 \$	85 \$
N/I	PALAN À CHÂÎNE	1 tonne	10'	19 \$	47 \$	108 \$
A	PALAN À CHÂÎNE	2 tonnes	20'	30 \$	100 \$	237 \$
N/I	PALAN À CHÂÎNE	3 tonnes	20'	35 \$	116 \$	274 \$
N/I	PALAN À CHÂÎNE	5 tonnes	20'	50 \$	161 \$	379 \$
N/I	PALAN À CHÂÎNE 120 V	1/2 tonne	20'	50 \$	165 \$	383 \$
B						
N/I	PALAN À CHÂÎNE 120 V	2 tonnes	20'	94 \$	313 \$	731 \$
N/I	PALAN À CHÂÎNE 120 V	3 tonnes	30'	128 \$	425 \$	994 \$
N/I	PALAN À CHÂÎNE 600 V	5 tonnes	30'	163 \$	558 \$	1397 \$
N/I	PONT PORTIQUE*	3/4 tonne	116"	68 \$	229 \$	541 \$
C	PONT PORTIQUE*	2 tonnes	114"	90 \$	309 \$	746 \$
N/I	PONT PORTIQUE*	5 tonnes	168"	163 \$	558 \$	1397 \$
D	CHARIOT À POUTRE	1 à 5 tonnes	---		Prix selon capacité	
E	GRAPPIN À POUTRE	1 à 5 tonnes	---		Prix selon capacité	
F	LEVIER À CHÂÎNE	3/4 tonne	5'	22 \$	69 \$	166 \$
N/I	LEVIER À CHÂÎNE	3 tonnes	5'	31 \$	105 \$	252 \$
N/I	LEVIER À CHÂÎNE	6 tonnes	10'	51 \$	174 \$	419 \$
G	TIRE-FORT	2 tonnes	5' à 2 t	14 \$	26 \$	51 \$
H	TIRE-FORT INDUSTRIEL	11/2 tonne	selon câble	35 \$	114 \$	274 \$
I	MONTE-CHARGE MANUEL	400 lb	12'	47 \$	137 \$	423 \$
N/I	MONTE-CHARGE MANUEL	450 lb	16'	55 \$	161 \$	493 \$
J	MONTE-CHARGE MANUEL	650 lb	18'	61 \$	206 \$	529 \$
N/I	MONTE-CHARGE MANUEL	800 lb	20'	66 \$	230 \$	617 \$
N/I	MONTE-CHARGE MANUEL	650 lb	24'	66 \$	230 \$	617 \$
K	MONTE-CHARGE MANUEL	650 lb	26'	73 \$	252 \$	678 \$
L	CHÈVRE À MOTEUR	2 tonnes	87" à 102"	34 \$	128 \$	268 \$

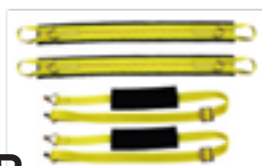


# MANUTENTION

## CHARIOTS / DÉMÉNAGEMENT



**A**  
COUVERTURE



**B**  
COURROIES



**C**  
DIABLE POUR BOÎTES



**D**  
DIABLE DÉMÉNAGEMENT



**E**  
CHARIOT  
4 ROUES



**F**  
CHARIOT  
PLATEFORME



**G**  
CHARIOT À  
DÉCHÈTS  
SUR ROUES



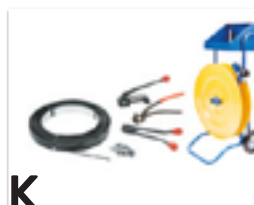
**H**  
TRANSPALETTE



**I**  
PATINS À  
DÉMÉNAGEMENT



**J**  
VENTOUSES



**K**  
ENSEMBLE  
ENCERCLEUSE ACIER

	DESCRIPTION	CAPACITÉ	LARGEURH	AUTEUR	LONGUEUR	PRIX JOUR	PRIX SEMAINE	PRIX MOIS
A	COUVERTURE DÉMÉNAGEMENT	---	72"	---	80"	5 \$	10 \$	22 \$
B	COURROIES DÉMÉNAGEMENT (4 MCX)	1 200 lb	---	---	49"	19 \$	56 \$	137 \$
C	DIABLE POUR BOÎTES	520 lb	20"	49"	---	14 \$	24 \$	35 \$
D	DIABLE DÉMÉNAGEMENT	550 lb	24"	59"	---	18 \$	59 \$	109 \$
E	CHARIOT 4 ROUES1	000 lb	18"	---	30"	12 \$	23 \$	51 \$
F	CHARIOT PLATEFORME2	000 lb	24"	---	48"	21 \$	47 \$	104 \$
N/I	CHARIOT PIANO	800 lb	23"	32"	7"	25 \$	70 \$	164 \$
G	CHARIOT À DÉCHÈTS SUR ROUES	5/8 vg <sup>3</sup>	29"	38"	58"	16 \$	50 \$	115 \$
N/I	CHARIOT À DÉCHÈTS SUR ROUES	11 vg <sup>3</sup>	36"	42"	68"	21 \$	74 \$	168 \$
H	TRANSPALETTE	5 500 lb	27"	---	48"	24 \$	69 \$	184 \$
I	PATIN DÉMÉNAGEMENT (UNITÉ)	6 800 lb	5 3/4"	5 1/4"	10 1/2"	16 \$	41 \$	97 \$
I	PATIN DÉMÉNAGEMENT (UNITÉ)	33 600 lb	6 3/8"	5 1/8"	12 3/4"	20 \$	45 \$	109 \$
J	VENTOUSE POUR VITRE	125 lb	---	---	8"	21 \$	53 \$	108 \$
K	ENSEMBLE ENCERCLEUSE ACIER	---	---	---	---	30 \$	101 \$	258 \$



# MANUTENTION

## REMORQUES / SERVICE DE LIVRAISON / RÉPARATION MOBILE



**A**  
**REMORQUE  
OUVERTE**



**B**  
**REMORQUE  
PLATEFORME**



**C**  
**REMORQUE  
DOMPEUSE**

	DESCRIPTION	DIMENSIONS (LARGEUR X LONGUEUR)	CAPACITÉ	PRIX JOUR	PRIX SEMAINE	PRIX MOIS
A	REMORQUE OUVERTE *	4' x 8'	2 200 lb	45 \$	153 \$	391 \$
N/I	REMORQUE OUVERTE *	5' x 10'	2 800 lb	60 \$	207 \$	542 \$
B	REMORQUE PLATEFORME *	6.5' x 16'	7 000 lb	127 \$	491 \$	1 153 \$
N/I	REMORQUE PLATEFORME *	5' x 12'	4 500 lb	91 \$	352 \$	828 \$
N/I	REMORQUE PLATEFORME *	6'8" x 20'	10 000 lb	138 \$	535 \$	1 255 \$
C	REMORQUE DOMPEUSE *	6' x 12'	10 000 lb	127 \$	442 \$	1 104 \$
N/I	REMORQUE DOMPEUSE *	5' x 8'	7 000 lb	83 \$	321 \$	753 \$
N/I	MAIN D'ATTACHE 3 BOULES	1-7/8", 6 000 lb • 2", 7 500 lb • 2-5/16", 10 000 lb		15 \$	30 \$	62 \$



# EXCAVATION & CHARGEURS

## CHARGEURS / BROUETTES MOTORISÉES



**A**  
CHARGEUR SUR ROUES SSV65



**B**  
CHARGEUR SUR CHENILLES SVL75



**C**  
CHARGEUR ARTICULÉ R630



**D**  
BROUETTE MOTORISÉE KC120



**E**  
CHARGEUR ARTICULÉ WL32



**F**  
CHARGEUR UTILITAIRE COMPACT - DINGO TX1000

	DESCRIPTION	MODÈLE	CAPACITÉ D'OPÉRATION	CAPACITÉ BASCULANTE	HAUTEUR DE CHARGE	HAUTEUR	LONGUEUR	LARGEUR SANS GODET	POIDS	PRIX JOUR	PRIX SEMAINE	PRIX MOIS
A	CHARGEUR SUR ROUES	SSV65	1 950 lb	3 900 lb	121"	80"	135"	67"	7 055 lb	287 \$	946 \$	2 765 \$
N/I	CHARGEUR SUR ROUES	SSV75	2 690 lb	5 380 lb	128"	81"	144"	72"	8 422 lb	325 \$	1 054 \$	3 077 \$
B	CHARGEUR SUR CHENILLES	SVL75	2 300 lb	6 570 lb	119"	82"	141"	69"	9 315 lb	456 \$	1 597 \$	4 044 \$
N/I	CHARGEUR SUR CHENILLES	SVL95	3 200 lb	9 143 lb	128"	84"	155"	78"	11 574 lb	554 \$	1 937 \$	4 994 \$
N/I	CHARGEUR ARTICULÉ	R420S	1 925 lb	4 585 lb	111"	99"	166"	60"	7 452 lb	385 \$	1 207 \$	3 348 \$
N/I	CHARGEUR ARTICULÉ	R530	2 767 lb	6 537 lb	127"	97"	208"	68"	9 799 lb	510 \$	1 782 \$	4 455 \$
C	CHARGEUR ARTICULÉ	R630	3 500 lb	8 212 lb	128"	98"	204"	71"	10 725 lb	608 \$	2 127 \$	5 320 \$
	DESCRIPTION	MODÈLE	CAPACITÉ CHARGEMENT	CAPACITÉ BENNE	HAUTEUR DE CHARGE	HAUTEUR	LONGUEUR	LARGEUR	POIDS	PRIX JOUR	PRIX SEMAINE	PRIX MOIS
N/I	BROUETTE MOTORISÉE	KC70	1 543 lb	0.52 vg <sup>3</sup>	N/D	52"	95"	35"	992 lb	129 \$	415 \$	1 241 \$
D	BROUETTE MOTORISÉE	KC120	2 646 lb	0.68 vg <sup>3</sup>	N/D	61"	104"	38"	1 951 lb	185 \$	644 \$	1 813 \$
E	CHARGEUR ARTICULÉ	WL32	2 456 lb	5 926 lb	117"	91"	195"	62"	8 223 lb	431 \$	1 278 \$	3 761 \$
F	CHARGEUR UTILITAIRE COMPACT	DINGO TX1000	1 075 lb	2 857 lb	81"	54"	101"	41"	2 860 lb	289 \$	1 015 \$	2 431 \$





# EXCAVATION & CHARGEURS

## EXCAVATRICES / TRACTEURS



**A**  
TRACTEUR  
B26



**B**  
EXCAVATRICE  
SUR CHENILLES  
- K008



**C**  
EXCAVATRICE SUR  
CHENILLES - U17



**D**  
EXCAVATRICE SUR  
CHENILLES - KX040-4



**E**  
EXCAVATRICE SUR  
CHENILLES - U55



**F**  
EXCAVATRICE SUR  
CHENILLES - KX080-4



**G**   
UNITÉ D'ALIMENTATION  
HYDRAULIQUE - HPU8



**H**  
EXCAVATRICE SUR  
CHENILLES - 803

	DESCRIPTION	MODÈLE	TONNES	CAPACITÉ LEVAGE	HAUTEUR DÉVERSEMENT	PROFONDEUR CREUSAGE	RAYON EXCAVATION <sup>2</sup>	LARGEUR	HAUTEUR	LONGUEUR	POIDS	PRIX JOUR	PRIX SEMAINE	PRIX MOIS
N/I	TRACTEUR	BX23S	---	613 lb	50"	73"	103"	48"	86"	99"	2 822 lb	200 \$	700 \$	1 988 \$
A	TRACTEUR	B26	---	1 301 lb	70"	99"	133"	60"	90"	198"	4 001 lb	257 \$	922 \$	2 673 \$
B	EXCAVATRICE SUR CHEN.	K008	1.0	1 200 lb	80"	68"	119"	28" à 34"	88" <sup>3</sup>	108"	2 200 lb	256 \$	831 \$	2 420 \$
C	EXCAVATRICE SUR CHEN.	U17	1.7	1 790 lb <sup>1</sup>	96"	91"	151"	37" à 49"	92"	139"	3 814 lb	279 \$	915 \$	2 658 \$
N/I	EXCAVATRICE SUR CHEN.	U27	2.7	2 000 lb <sup>1</sup>	120"	113"	184"	59"	94"	162"	5 908 lb	301 \$	1 053 \$	3 158 \$
N/I	EXCAVATRICE SUR CHEN.	KX71-3	2.9	2 290 lb <sup>1</sup>	130"	117"	189"	59"	96"	179"	6 305 lb	301 \$	1 053 \$	3 158 \$
N/I	EXCAVATRICE SUR CHEN.	KX91-3	3.2	2 950 lb <sup>1</sup>	139"	125"	202"	61"	96"	187"	7 518 lb	438 \$	1 410 \$	4 135 \$
D	EXCAVATRICE SUR CHEN.	KX040-4	4.5	4 080 lb <sup>1</sup>	153"	135"	213"	67"	98"	193"	9 855 lb	467 \$	1 699 \$	4 515 \$
E	EXCAVATRICE SUR CHEN.	U55	5.5	5 220 lb <sup>1</sup>	158"	142"	234"	77"	101"	217"	12 535 lb	562 \$	1 952 \$	5 186 \$
N/I	EXCAVATRICE SUR CHEN.	KX057-4	5.7	5 080 lb <sup>1</sup>	164"	152"	240"	77"	101"	217"	12 345 lb	562 \$	1 952 \$	5 186 \$
F	EXCAVATRICE SUR CHEN.	KX080-4	8.4	6 500 lb <sup>1</sup>	206"	182"	282"	87"	100"	254"	18 365 lb	788 \$	2 745 \$	6 865 \$
G	UNITÉ ALIM. HYDR.	HPU8	---	---	---	---	---	28"	40"	37"	423 lb	163 \$	649 \$	1 947 \$
H	EXCAVATRICE SUR CHEN.	803	1.0	807 lb <sup>1</sup>	79"	69"	119"	28 à 34"	89"	111"	2 319 lb	256 \$	831 \$	2 420 \$

TARIFICATION : • Prix basé sur une utilisation de 8 heures/jour  
• Prix sur demande si plus grande utilisation prévue



# COMPACTION

## PLAQUES VIBRANTES



**A**  
PILON COMPACTEUR  
140 LB



**B**   
PILON COMPACTEUR  
À BATTERIE - 155 LB



**C**  
PLAQUE VIBRANTE -  
180 LB



**D**   
PLAQUE VIBRANTE  
À BATTERIE - 223 LB



**E**  
PLAQUE RÉVERSIBLE  
300 LB



**F**  
PLAQUE RÉVERSIBLE  
1 000 LB

	DESCRIPTION	CARBURANT	COMPACTION	LARGEUR	POIDS	PRIX JOUR	PRIX SEMAINE	PRIX MOIS
A	PILON COMPACTEUR	Essence	2 300-3 600 lbf	10-11"	129-142 lb	62 \$	208 \$	519 \$
N/I	PILON COMPACTEUR	Essence	3 300-4 500 lbf	10-11"	145-180 lb	72 \$	241 \$	602 \$
B	PILON COMPACTEUR À BATTERIE	Batterie	680 coups / min.	11"	155 lb	101 \$	434 \$	1 219 \$
N/I	PLAQUE VIBRANTE	Essence	1 620-1 900 lb/pi <sup>2</sup>	11-13"	95-120 lb	43 \$	155 \$	382 \$
N/I	PLAQUE VIBRANTE	Essence	2 200-2 500 lb/pi <sup>2</sup>	14-16"	130-165 lb	51 \$	173 \$	404 \$
C	PLAQUE VIBRANTE	Essence	3 000-3 400 lb/pi <sup>2</sup>	16-18"	170-190 lb	56 \$	184 \$	424 \$
N/I	PLAQUE VIBRANTE	Essence	3 300-4 500 lb/pi <sup>2</sup>	20"	195-230 lb	62 \$	204 \$	475 \$
D	PLAQUE VIBRANTE À BATTERIE	Batterie	4 046 lb/pi <sup>2</sup>	20"	223 lb	101 \$	434 \$	1 219 \$
N/I	PLAQUE RÉVERSIBLE	Essence	5 000 lb/pi <sup>2</sup>	16"*	235-290 lb	99 \$	262 \$	696 \$
E	PLAQUE RÉVERSIBLE	Essence	5 500 lb/pi <sup>2</sup>	16"*	300 lb	106 \$	299 \$	771 \$
N/I	PLAQUE RÉVERSIBLE	Essence/Diesel	8 000 lb/pi <sup>2</sup>	20"*	500 lb	112 \$	315 \$	812 \$
N/I	PLAQUE RÉVERSIBLE	Essence/Diesel	9 000 lb/pi <sup>2</sup>	22"*	600 lb	123 \$	390 \$	1 014 \$
N/I	PLAQUE RÉVERSIBLE	Essence/Diesel	12 000 lb/pi <sup>2</sup>	24"*	900 lb	140 \$	435 \$	1 183 \$
F	PLAQUE RÉVERSIBLE	Essence/Diesel	14 000 lb/pi <sup>2</sup>	28"*	1 000 lb	150 \$	467 \$	1 268 \$
N/I	PLAQUE RÉVERSIBLE	Essence/Diesel	16 000 lb/pi <sup>2</sup>	30"*	1 300 lb	182 \$	599 \$	1 614 \$
N/I	PLAQUE RÉVERSIBLE	Essence/Diesel	22 000 lb/pi <sup>2</sup>	30"*	1 600 lb	210 \$	693 \$	1 870 \$
N/I	PLAQUE VIBRANTE	Essence/Diesel	29 000 lb/pi <sup>2</sup>	47"	2 600 lb	P.S.D.	P.S.D.	P.S.D.



# COMPACTION

## ROULEAUX COMPACTEURS



**A**

**ROULEAU  
À ASPHALTE**



**B**

**ROULEAU  
COMPACTEUR**



**C**

**ROULEAU  
COMPACTEUR**



**D**

**ROULEAU  
COMPACTEUR**



**E**

**ROULEAU  
COMPACTEUR**

	DESCRIPTION	FORCE DE COMPACTION	LARGEUR DU ROULEAU	LARGEUR	HAUTEUR	LONGUEUR	POIDS	PRIX JOUR	PRIX SEMAINE	PRIX MOIS
A	ROULEAU À ASPHALTE	3 400 lb/pi <sup>2</sup>	36"	43"	58"	80"	2 700 lb	<b>POUR NOS TARIFS DE LOCATION, COMMUNIQUEZ AVEC NOS CONSEILLERS LOCATION ANDRÉ</b>		
N/I	ROULEAU À ASPHALTE	5 600 lb/pi <sup>2</sup>	40"	43"	87"	89"	4 300 lb			
B	ROULEAU COMPACTEUR	12 500 lb/pi <sup>2</sup>	40"	44"	85"	98"	3 900 lb			
N/I	ROULEAU COMPACTEUR	18 500 lb/pi <sup>2</sup>	47"	52"	98"	132"	7 100 lb			
C	ROULEAU COMPACTEUR	22 500 lb/pi <sup>2</sup>	56"	61"	108"	172"	11 000 lb			
D	ROULEAU COMPACTEUR	28 000 lb/pi <sup>2</sup>	66"	73"	115"	174"	14 500 lb			
E	ROULEAU COMPACTEUR	56 000 lb/pi <sup>2</sup>	84"	94"	113"	236"	22 700 lb			





# 1 SEUL ENDROIT POUR TOUS VOS BESOINS



Meules et lames  
abrasives



Meules et lames  
diamantées



Disques pour  
polisseuses



Tolles  
isolantes



Fixations  
pour béton



Mèches  
diamantées



Mèches  
carbure



Burins pour  
marteaux

Et bien plus  
encore!

**HILTI**

**CM**

**LOCATION  
ANDRÉ**

**PLUSIEURS ARTICLES VARIÉS SONT  
EN VENTE À NOTRE MAGASIN!**

**PAGE 33**

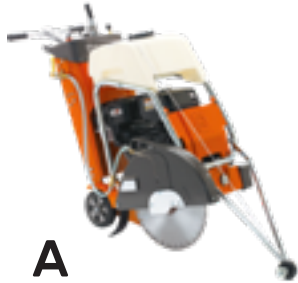
450-424-8888 | [LOCATIONANDRE.CA](http://LOCATIONANDRE.CA)





# BÉTON

## SCIAGE & FORAGE



**A**

**SCIE À  
PLANCHER - 18"**



**B**

**SCIE À BÉTON  
À ESSENCE - 14"**



**C**

**SCIE À BÉTON  
ÉLECTRIQUE - 12"**



**D**

**SCIE À BÉTON  
ÉLECTRIQUE - 14"**



**E**

**SCIE À  
MAÇONNERIE 10"**



**F**

**SCIE À  
MAÇONNERIE 14"**



**G**

**CHARIOT  
POUR SCIE**



**H**

**FOREUSE À BÉTON  
PORTATIVE À ESSENCE**



**I**

**RÉSERVOIR D'EAU  
PRESSURISÉ**

	DESCRIPTION	LAME	MOTEUR	CAPACITÉ DE COUPE	PRIX JOUR	PRIX SEMAINE	PRIX MOIS
A	SCIE À PLANCHER	18"	Essence	6 1/2"	115 \$	400 \$	938 \$
N/I	SCIE À BÉTON	12"	Essence 2-temps	4"	47 \$	144 \$	320 \$
B	SCIE À BÉTON	14"	Essence 2-temps	5"	54 \$	184 \$	443 \$
C	SCIE À BÉTON	12"	Électrique 20 A 120 V	4 3/4"	46 \$	148 \$	384 \$
D	SCIE À BÉTON	14"	Électrique 15 A 120 V	5"	51 \$	204 \$	410 \$
E	SCIE À MAÇONNERIE	10"	Électrique 15 A 120 V	24"	59 \$	172 \$	400 \$
F	SCIE À MAÇONNERIE	14"	Électrique 15 A 120 V	5"	90 \$	286 \$	711 \$
G	CHARIOT POUR SCIE	---	---	---	29 \$	64 \$	150 \$
H	FOREUSE À BÉTON PORTATIVE	---	Essence 2-temps	8"	65 \$	213 \$	509 \$
I	RÉSERVOIR D'EAU PRESSURISÉ	---	---	---	14 \$	34 \$	68 \$



# BÉTON FORAGE



**A**  
**FOREUSE À BÉTON  
PORTATIVE -  
DD 150-U**



**B**  
**FOREUSE À BÉTON  
SUR COLONNE -  
DD 150-U**



**C**  
**MARTEAU ROTATIF  
TE 30-AVR**



**D**  
**MARTEAU ROTATIF  
TE 50-AVR**



**E**  
**MARTEAU ROTATIF  
TE 70-AVR**

	DESCRIPTION	MODÈLE	MOTEUR	CAPACITÉ	POIDS	PRIX JOUR	PRIX SEMAINE	PRIX MOIS
A	FOREUSE À BÉTON PORTATIVE	DD 150-U	19.5 A / 120 V	1/2" à 6 1/4"	18 lb	64 \$	189 \$	474 \$
B	FOREUSE À BÉTON SUR COLONNE	DD 150-U	19.5 A / 120 V	1" à 8"	47 lb	76 \$	224 \$	565 \$
N/I	FOREUSE À BÉTON SUR COLONNE	DD 250	20 A / 120 V	1" à 12"	81 lb	93 \$	277 \$	705 \$
C	MARTEAU ROTATIF	TE 30-AVR	8.3 A / 120 V	3/16" à 1"	8.8 lb	24 \$	68 \$	166 \$
D	MARTEAU ROTATIF	TE 50-AVR	12.7 A / 120 V	1" à 2 1/2"	13.4 lb	40 \$	121 \$	240 \$
E	MARTEAU ROTATIF	TE 70-AVR	15 A / 120 V	2 1/2" à 6"	17 lb	42 \$	143 \$	342 \$
N/I	FOREUSE À BÉTON PORTATIVE	FB200	Essence 2-temps	8"	44 lb	65 \$	213 \$	509 \$



# BÉTON DÉMOLITION



**A**  
MARTEAU  
À AIR - 4 LB



**B**  
MARTEAU  
À AIR - 12 LB



**C**  
MARTEAU  
À AIR - 60 LB



**D**  
BRISEUR DE RIVETS  
À AIR - 30 LB



**E**  
MARTEAU ROTATIF  
À AIR 60 LB



**F**  
MARTEAU ROTATIF  
ÉLECTRIQUE - 6,7 LB



**G**  
MARTEAU  
ÉLECTRIQUE 38 LB



**H**  
MARTEAU  
ÉLECTRIQUE 65,9 LB

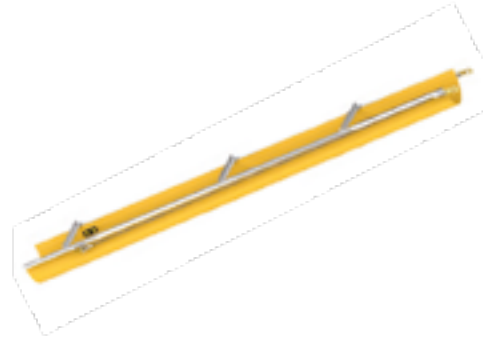
	DESCRIPTION	MODÈLE	DIMENSION DU BOYAU	CONSOMMATION	POIDS	PRIX JOUR	PRIX SEMAINE	PRIX MOIS
A	MARTEAU À L'AIR	Zip gun	3/8"	4 pcm	4 lb	16 \$	37 \$	88 \$
B	MARTEAU À L'AIR	TEX 05P	3/4"	20 pcm	12 lb	30 \$	87 \$	206 \$
N/I	MARTEAU À L'AIR	TEX 140PS	3/4"	52 pcm	34 lb	31 \$	109 \$	269 \$
C	MARTEAU À L'AIR	RTEX	3/4"	38 pcm	60 lb	42 \$	127 \$	314 \$
N/I	MARTEAU À L'AIR	TEX 39PS	3/4"	85 pcm	86 lb	46 \$	132 \$	325 \$
D	BRISEUR DE RIVETS À L'AIR	TEX 830	3/4"	44 pcm	30 lb	45 \$	166 \$	377 \$
E	MARTEAU ROTATIF À L'AIR	SRD 25	3/4"	106 pcm	60 lb	55 \$	161 \$	393 \$
F	MARTEAU ROTATIF ÉLECTRIQUE	1125VSR	---	7.5 A	6.7 lb	24 \$	68 \$	166 \$
N/I	MARTEAU ÉLECTRIQUE	TE 700-AVR	---	13 A	17,4 lb	42 \$	136 \$	352 \$
G	MARTEAU ÉLECTRIQUE	11335K	---	15 A	38 lb	53 \$	181 \$	441 \$
N/I	MARTEAU ÉLECTRIQUE	BH2770VCD	---	15 A	64 lb	59 \$	224 \$	468 \$
H	MARTEAU ÉLECTRIQUE	TE 3000-AVR	---	15 A	65,9 lb	82 \$	274 \$	683 \$
N/I	SÉPARATEUR D'EAU	VAM 01	---	---	1,8 lb	13 \$	34 \$	98 \$



# BÉTON COULAGE



**A**  
BÉTONNIÈRE  
ÉLECTRIQUE TRÉPIED /  
BROUETTE



**B**  
CHUTE À BÉTON



**C**  
TRUELLE À BÉTON  
MOTEUR À  
ESSENCE

	DESCRIPTION	TYPE / MODÈLE	MOTEUR	CAPACITÉ	LARGEUR	PRIX JOUR	PRIX SEMAINE	PRIX MOIS
A	BÉTONNIÈRE ÉLECTRIQUE	Trépied / Brouette	3/4 CV électrique	3' cube	---	43 \$	121 \$	297 \$
B	CHUTE À BÉTON	Aluminium / Polyéthylène	---	---	---	39 \$	115 \$	285 \$
C	TRUELLE À BÉTON	Moteur à essence	5.5 CV essence	---	36" 48"	72 \$ 92 \$	211 \$ 279 \$	412 \$ 524 \$
N/I	TRUELLE À BÉTON	Électrique	2 CV électrique	---	36"	78 \$	304 \$	683 \$
N/I	TRUELLE À BÉTON	Manuelle magnésium	---	---	36"	32 \$	68 \$	161 \$





# BÉTON

## FINITION



**A**  
VIBRATEUR À BÉTON



**B**  
VIBRATEUR H.F./  
CONTRÔLEUR MICON H.F.



**C**  
RÈGLE VIBRANTE



**D**  
MEULEUSE À BÉTON  
6" DÉPOUSSIÉREUR



**E**  
MEULEUSE  
À BÉTON 11"



**F**  
MEULEUSE  
À BÉTON 12"



**G**  
MEULEUSE  
À BÉTON 17"



**H**  
TRUELLE À BÉTON  
MANUELLE 48"

	DESCRIPTION	MOTEUR	CARACTÉRISTIQUES	PRIX JOUR	PRIX SEMAINE	PRIX MOIS
A	VIBRATEUR À BÉTON	15 A / 120 V électrique	Prix pour 1" x 10' • Têtes de 1" à 2" • Longueurs variées	31 \$	108 \$	260 \$
B	VIBRATEUR HAUTE FRÉQUENCE	10 A / 120 V électrique	Prix pour tête 2" • Têtes 1 1/4" à 2 1/2"	40 \$	153 \$	455 \$
B	CONTRÔLEUR MICON HAUTE FRÉQUENCE	10 A / 120 V électrique	Nécessaire pour certains modèles	21 \$	78 \$	172 \$
C	RÈGLE VIBRANTE	1.3 CV essence	Prix pour règle 8' • Longueurs 6' à 14'	66 \$	260 \$	645 \$
D	MEULEUSE À BÉTON 6" DÉPOUSSIÉREUR	15 A / 120 V électrique	Avec conditionneur d'alimentation	74 \$	252 \$	683 \$
E	MEULEUSE À BÉTON 11"	20 A / 120 V électrique	Diamants en sus • Modèles 10" 120 V / 15 A aussi disponibles	110 \$	377 \$	791 \$
F	MEULEUSE PLANCHER BÉTON 12"	240V électrique	Diamants en sus	116 \$	398 \$	957 \$
G	MEULEUSE À BÉTON 17"	30 A / 240 V électrique	Diamants en sus	316 \$	1 051 \$	2 607 \$
N/I	SCARIFIEUSE BÉTON 8"	9 CV essence	Couteaux en sus	110 \$	342 \$	1 025 \$
H	TRUELLE À BÉTON 48"	N / A	Perche incluse	31 \$	66 \$	157 \$



# GÉNÉRATRICES

## HONDA



**A**  
GÉNÉRATRICE  
2 200 W



**B**  
GÉNÉRATRICE  
ONDULEUR 3 000 W



**C**  
GÉNÉRATRICE  
5 000 W



**D**  
GÉNÉRATRICE  
6 500 W



**E**  
GÉNÉRATRICE  
10 000 W

	DESCRIPTION	MODÈLE	PUISSANCE CONTINUE	VOLTS	PHASES	AMP	CONSOMMATION / HEURE	POIDS	PRIX JOUR	PRIX SEMAINE	PRIX MOIS
N/I	GÉNÉRATRICE ONDULEUR	1 000 W	900 W	120	1	7.5	0.67 L	29 lb	45 \$	134 \$	433 \$
A	GÉNÉRATRICE	2 200 W	1 800 W	120	1	15	1.14 L	46.5lb	51 \$	148 \$	454 \$
B	GÉNÉRATRICE ONDULEUR	3 000 W	2 600 W	120	1	12/8.3	1.58 L	68.4lb	56 \$	177 \$	462 \$
C	GÉNÉRATRICE	5 000 W	4 500 W	120/240	1	12/8	2.90L	225.3lb	56 \$	177 \$	462 \$
N/I	GÉNÉRATRICE	4 500 W	3 600 W	120/240	1	30/15	2.00 L	161 lb	67 \$	227 \$	573 \$
N/I	GÉNÉRATRICE	5 600 W	5 000 W	120/240	1	41.7/20.8	3.24 L	194 lb	80 \$	276 \$	683 \$
D	GÉNÉRATRICE	6 500 W	5 000 W	120/240	1	41.7/20.8	3.40 L	214.3lb	86 \$	287 \$	728 \$
N/I	GÉNÉRATRICE	9 700 W	9 300 W	120/240	1	77.5/38.75	6.20 L	260 lb	110 \$	366 \$	854 \$
E	GÉNÉRATRICE	10 000 W	9 000 W	120/240	1	84/42	4.77 L	403.4lb	142 \$	564 \$	1 266 \$



# GÉNÉRATRICES



**A**  
GÉNÉRATRICE  
REMORQUABLE - 15 KW



**B**  
GÉNÉRATRICE  
REMORQUABLE - 25 KVA



**C**  
GÉNÉRATRICE  
REMORQUABLE - 45 KVA



**D**  
GÉNÉRATRICE  
REMORQUABLE -  
70 KVA



**E**  
GÉNÉRATRICE  
REMORQUABLE -  
150 KVA



**F**  
PANNEAU DE  
DISTRIBUTION



**G**  
PANNEAU DE  
DISTRIBUTION

	DESCRIPTION	MODÈLE	PUISSANCE CONTINUE	VOLTS	PHASES	RÉSERVOIR	CONSOMMATION / HEURE @ 100%	POIDS PLEIN	PRIX JOUR	PRIX SEMAINE	PRIX MOIS
N/I	GÉNÉRATRICE REMORQUABLE	7 kW	6 kW	120/240	1	106 L	2.6 L	1 311 lb	<b>POUR NOS TARIFS DE LOCATION, COMMUNIQUEZ AVEC NOS CONSEILLERS LOCATION ANDRÉ</b>		
N/I	GÉNÉRATRICE REMORQUABLE	10 kW	10 kW	120/240	1	106 L	3.7 L	1 963 lb			
A	GÉNÉRATRICE REMORQUABLE	15 kW	14 kW	120/240	1	106 L	4.1 L	2 080 lb			
B	GÉNÉRATRICE REMORQUABLE	25 kVA	20 kW	120/240/600	1/3	221 L	6.8 L	2 802 lb			
C	GÉNÉRATRICE REMORQUABLE	45 kVA	36 kW	120/240/600	1/3	274 L	10.4 L	2 785 lb			
D	GÉNÉRATRICE REMORQUABLE	70 kVA	58 kW	120/240/600	1/3	318 L	18.7 L	4 949 lb			
N/I	GÉNÉRATRICE REMORQUABLE	120 kVA	96 kW	120/240/600	1/3	756 L	28.2 L	7 663 lb			
E	GÉNÉRATRICE REMORQUABLE	150 kVA	120 kW	120/240/600	1/3	1 210 L	33.7 L	13 273 lb			
F	PANNEAU DE DISTRIBUTION	4 x 20 A 120 V (8 prises)	30 AMP	120	1	---	---	28 lb			
G	PANNEAU DE DISTRIBUTION	6 x 20 A 120 V 1 x 30 A 240 V	50 AMP	120/140	1	---	---	34 lb			
N/I	PANNEAU DE DISTRIBUTION	6 x 20 A 120 V 1 x 30 A 240 V	150 AMP	600	1/3	---	---	500 lb			



# GÉNÉRATRICES

## RÉFÉRENCES TECHNIQUES

### CALCUL DE VOS BESOINS EN GROUPE ÉLECTROGÈNE

PUISSANCE	MONOPHASÉ*			TRIPHASÉ**			
	KW	120V	240V	KVA	208V	240V	480V
10	83 A	42 A	12,6	35 A	30 A	15 A	12 A
20	167 A	83 A	25	69 A	60 A	30 A	24 A
30	250 A	125 A	37,5	104 A	90 A	45 A	36 A
40	333 A	167 A	50	139 A	120 A	60 A	48 A
50	417 A	208 A	63	174 A	151 A	75 A	60 A
60	500 A	250 A	75	208 A	181 A	90 A	72 A
80	666 A	333 A	100	278 A	241 A	120 A	96 A
100	833 A	417 A	125	347 A	301 A	151 A	120 A
125	1042 A	521 A	156	434 A	376 A	188 A	151 A
150	1250 A	750 A	188	521 A	452 A	226 A	181 A
200	1666 A	833 A	250	695 A	602 A	301 A	241 A
250	2083 A	1042 A	313	868 A	753 A	376 A	301 A
275	2292 A	1146 A	344	955 A	828 A	414 A	331 A
300	2500 A	1250 A	375	1042 A	903 A	452 A	361 A
350	2916 A	1458 A	438	1216 A	1054 A	527 A	421 A
400	3334 A	1667 A	500	1390 A	1204 A	602 A	482 A
450	3750 A	1875 A	563	1563 A	1355 A	677 A	542 A
500	4166 A	2083 A	625	1737 A	1505 A	753 A	602 A
600	5000 A	2500 A	750	2084 A	1806 A	903 A	723 A
800	6666 A	3333 A	1000	2779 A	2408 A	1204 A	963 A
1000	8333 A	4167 A	1250	3474 A	3011 A	1505 A	1204 A
1250	10416 A	5208 A	1563	4337 A	3760 A	1882 A	1505 A
1500	12500 A	6250 A	1875	5205 A	4510 A	2255 A	1805 A

\* Facteur de puissance (F.P) Monophasé = 1,0 (kW +kVA)

\*\* Facteur de puissance (F.P) Triphasé = 0,8

#### Exemple :

Vous devez faire fonctionner une pompe à eau avec un système monophasé qui requiert 220V à 30 amps.

$$\frac{V \times A \times F.P}{1000} = \frac{(220V \times 30 \text{ amps} \times 1)}{1000} = 6,6 \text{ kW}$$

#### FORMULES ÉLECTRIQUES

POUR OBTENIR	MONOPHASÉ	TRIPHASÉ
Kilowatts	$\frac{(kW)V \times A \times f.p.}{1000}$	$\frac{1,732 \times V \times A \times f.p.}{1000}$
Kilovoltamps (kVA)	$\frac{V \times A}{1000}$	$\frac{1,732 \times V \times A}{1000}$
Ampérage	$\frac{kW \times 1000}{V \times f.p.}$	$\frac{kVA \times 1000}{1,732 \times V}$
Voltage	$\frac{kW \times 1000}{A \times f.p.}$	$\frac{kVA \times 1000}{1,732 \times A}$
Moteur (HP)	$\frac{kW}{0,746 \times \text{Alt. eff.}}$	$\frac{kW}{0,746 \times \text{Alt. eff.}}$

(f.p.) = Facteur de puissance // (Alt. eff.) = Efficacité de l'alternateur





# GÉNÉRATRICES

## RÉFÉRENCES TECHNIQUES

### WATTAGE

$\frac{\text{Watts}}{\text{Ampère}} = \text{Volts}$	$\frac{\text{Watts}}{\text{Volts}} = \text{Ampère}$	$\text{Volts} \times \text{Ampères} = \text{Watts}$
---	---	---

MAISON		
	WATTS DÉMARRAGE	WATTS CONTINU
Ampoule	Telle qu'indiquée	Telle qu'indiquée
Cafetière, 2 tasses	300-600	300-600
Cafetière, 8-10 tasses	1000-1500	1000-1500
Cafetière, Keurig	1500	1500
Lave-vaisselle	1200-2400	600-1800
Micro-ondes compact	500-800	500-800
Micro-ondes régulier	850-1800	850-1800
Réfrigérateur / Congélateur (Energy Star)	1200	100-400
Cuisinière (par élément)	1000-3000	1000-3000
Grille-pain	800-1500	800-1500
Four grille-pain	1200-1700	1200-1700
Sécheuse (électrique)	6750	5400
Sécheuse (gaz)	2500	700
Laveuse	2700-3500	400-1300
Couverture électrique	50-400	50-400
Séchoir à cheveux	800-1800	800-1800
Fer à friser	100	100
Fer à repasser	800-2000	800-2000
Aspirateur	500-3000	500-3000
Ordinateur	100-300	100-300
Imprimante	30-500	30-500
Routeur / modem	2-20	2-20
Radio	1-50	1-50
Télévision	30-300	30-300
Lecteur DVD	15-60	15-60
Console de jeux	30-150	30-150
Air climatisé central	7000-13000	3000-5000
Air climatisé fenêtre	2200-5000	1000-1500
Ventilateur de fournaise	2100-3200	700-1200
Humidificateur	15-175	15-175
Appareil de chauffage	1500	1500
Pompe submersible 1/3 CV	1300-2900	800
Pompe submersible 1/2 CV	2150-4100	1100
Pompe à puisard 1/2 CV	2100-4000	1000
Chauffe-eau	4000-4500	4000-4500
Ouvre-porte garage	1100-2100	400-800
Système de sécurité	40-500	40-500

CONSTRUCTION		
	WATTS DÉMARRAGE	WATTS CONTINU
Projecteur halogénure métallique	1000	1000
Projecteur DEL	400	400
Projecteur halogène	1000	1000
Perceuse 1/2"	1500-1800	600-900
Perceuse marteau SDS-Plus	2100-4200	900-1200
Scie alternative	1900-2700	960
Scie circulaire 7 1/4"	3700-4100	1400-1800
Scie à onglet 10"	3200-3400	1600-1800
Banc de scie 10"	3800	1800
Sableuse à ruban 4"	3600-3750	1200-1350
Scie à chaîne 14"	1400	1100
Taille-haie	1000	500
Compresseur d'air	2600-6300	960-1800
Meuleuse 4 1/2"	3800	1350
Soudeuse 200 A	9000	9000
Scie à béton 14"	3200-4000	1500-1800
Vibrateur à béton	1400-1800	1400-1800
Marteau électrique	1000-1800	1000-1800
Marteau rotatif	1000-1800	1000-1800
Pompe submersible 2"	1300-2500	700
Pompe submersible 3"	2200-4200	1200
Laveuse à pression 1000 lb	3600	1200
Polisseuse à plancher 17"	4500-5800	1500-1800
Déshumidificateur 227 pcm	2400	800
Aspirateur	1500-3000	900-1500

ÉQUIPEMENTS AGRICOLES		
Clôture électrique, 40 km	250	250
Refrigerateur de lait	1000	1000
Machine à traire	650	1000
Chaufferette kérosène 50K BTU	1000	2400
Chaufferette kérosène 90K BTU	1400	3000
Chaufferette kérosène 150K BTU	1100	2300
Chargeur à batterie 15 A	2800	7700
Chargeur à batterie 60 A avec survoltage 250 A	1000	2300



# SOUDURE MÉTAL



**A**

SOUDEUSE MIG 120 V 125 A



**B**

SOUDEUSE PORTATIVE  
ESSENCE 150 A



**C**

SCIE À  
MÉTAL 14"



**D**

SCIE À RUBAN  
PORTATIVE



**E**

CISAILLE  
CALIBRE 14



**F**

GRIGNOTEUSE  
CALIBRE 16



**G**

MEULEUSE  
4 1/2"



**H**

MEULEUSE  
DROITE 1/4"



**I**

PERCEUSE  
MAGNÉTIQUE - 3/4"



SPÉCIFICATIONS  
À LA PAGE SUIVANTE

PAGE 43

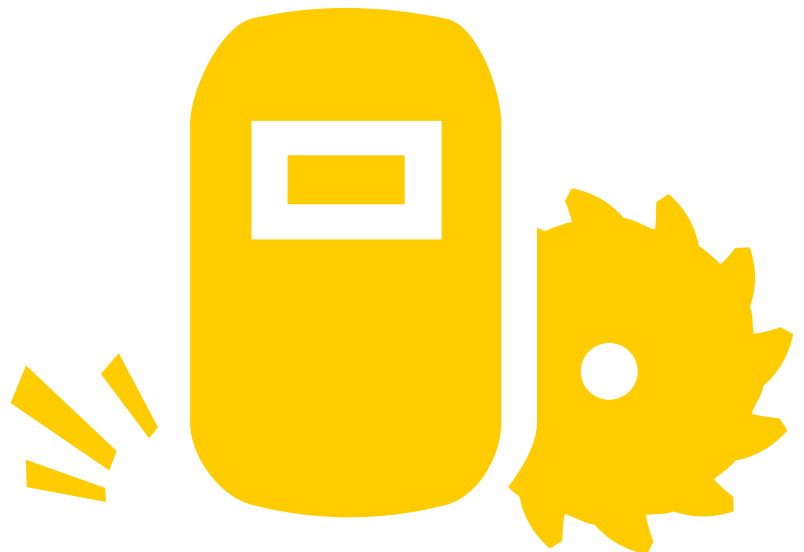
LOCATION  
**ANDRÉ**



# SOUDURE MÉTAL

IMAGES DE RÉFÉRENCE  
À LA PAGE PRÉCÉDENTE

	DESCRIPTION	AMP	CYCLE D'UTILISATION	MOTEUR	POIDS	PRIX JOUR	PRIX SEMAINE	PRIX MOIS
A	SOUDEUSE MIG	125 A	20%	120 V	54 lb	47 \$	132 \$	341 \$
N/I	SOUDEUSE MIG	250 A	100%	240 V/600 V	452 lb	84 \$	270 \$	660 \$
B	SOUDEUSE PORTATIVE	150 A	60%	Essence	75 lb	55 \$	192 \$	736 \$
N/I	SOUDEUSE SUR ROUES	400 A	100%	Diesel	1741 lb	185 \$	460 \$	970 \$
C	SCIE À MÉTAL 14"	15 A	---	120 V	36.4 lb	42 \$	121 \$	286 \$
D	SCIE À RUBAN PORTATIVE	11 A	---	120 V	14.5 lb	24 \$	72 \$	189 \$
N/I	CISAILLE CALIBRE 18	6.8 A	---	120 V	5 lb	21 \$	80 \$	196 \$
N/I	CISAILLE CALIBRE 16	4 A	---	120 V	6 lb	32 \$	114 \$	286 \$
E	CISAILLE CALIBRE 14	5 A	---	120 V	5 lb	34 \$	121 \$	304 \$
F	GRIGNOTEUSE CALIBRE 16	4 A	---	120 V	6 lb	42 \$	147 \$	368 \$
G	MEULEUSE 4 1/2"	11 A	---	120 V	4 lb	15 \$	43 \$	108 \$
N/I	MEULEUSE 7"	15 A	---	120 V	11 lb	19 \$	54 \$	130 \$
H	MEULEUSE DROITE 1/4"	6.5 A	---	120 V	4 lb	21 \$	44 \$	97 \$
I	PERCEUSE MAGNÉTIQUE 3/4"	7.2 A	---	120 V	57 lb	61 \$	200 \$	496 \$





**POMPES**

**HONDA**

**TSURUMI PUMP**



**A**  
**POMPE SUBMERSIBLE**  
**3/4"**



**B**  
**POMPE SUBMERSIBLE**  
**2"**



**C**  
**POMPE À DÉCHETS**  
**2"**



**D**  
**POMPE À DÉCHETS**  
**6"**



**E**  
**BOYAU**  
**DE RENVOI**

	DESCRIPTION	DIAMÈTRE	CARACTÉRISTIQUES	MOTEUR	PIEDS TÊTE MAX.	LITRES/H. MAXIMUM	PRIX JOUR	PRIX SEMAINE	PRIX MOIS
N/I	POMPE À HUILE	3/4"	Avec succion	120 V • 2 CV	200'	3 000 L	44 \$	121 \$	286 \$
A	POMPE SUBMERSIBLE	3/4"	---	120 V • 2/3 CV	40'	10 000 L	24 \$	76 \$	195 \$
B	POMPE SUBMERSIBLE	2"	Semi-déchets • Max Solide .276"	120 V • 1/2 CV	35'	11 000 L	35 \$	121 \$	286 \$
B	POMPE SUBMERSIBLE	2"	---	120 V • 2/3 CV	35'	13 000 L	35 \$	121 \$	286 \$
N/I	POMPE SUBMERSIBLE	3"	---	120 V • 1 CV	60'	21 000 L	48 \$	142 \$	352 \$
N/I	POMPE CENTRIFUGE	2"	Avec succion	Essence • 4 CV	115'	31 000 L	44 \$	137 \$	319 \$
N/I	POMPE CENTRIFUGE	3"	Avec succion	Essence • 5.5 CV	105'	59 000 L	47 \$	161 \$	366 \$
C	POMPE À DÉCHETS	2"	Avec succion • Max Solide 1"	Essence • 4.8 CV	106'	39 000 L	50 \$	198 \$	494 \$
N/I	POMPE À DÉCHETS	3"	Avec succion • Max Solide 1.22"	Essence • 8 CV	96'	81 000 L	69 \$	235 \$	587 \$
N/I	POMPE À DÉCHETS	4"	Avec succion • Max Solide 1.22"	Essence • 11 CV	91'	129 000 L	87 \$	342 \$	854 \$
N/I	POMPE À DÉCHETS REMORQUABLE	6"	Avec succion • Max Solide 3"	Diesel • 44 CV	85'	318 000 L	244 \$	747 \$	2 046 \$
D	POMPE À DÉCHETS REMORQUABLE	6"	Auto-amorçante • Avec succion • Max Solide 3"	Diesel • 73.7 CV	150'	484 000 L	365 \$	1066 \$	3 011 \$
E	BOYAU DE RENVOI	3/4"	50'	---	---		6 \$	13 \$	25 \$
		2"	50'				8 \$	18 \$	42 \$
		3"	50'				11 \$	31 \$	72 \$
		4"	50'				15 \$	37 \$	94 \$
		6"	25'				15 \$	37 \$	94 \$





# ÉCLAIRAGE



**A**  
TOUR D'ÉCLAIRAGE  
DIESEL - 4 X 1000W



**B**  
TOUR D'ÉCLAIRAGE DEL  
4 X 350W



**C**  
PROJECTEUR DEL  
2 X 200W



**D**  
PROJECTEUR  
HALOGÈNE - 1000W



**E**  
PROJECTEUR  
HALOGÈNE -  
2 X 500W

	DESCRIPTION	MODÈLE	ÉCLAIRAGE	RÉSERVOIR	CONSOMMATION/ HEURE	HAUTEUR	POIDS	PRIX JOUR	PRIX SEMAINE	PRIX MOIS
A	TOUR D'ÉCLAIRAGE	4 x 1000W	58 050 pi <sup>2</sup>	173 L	1.7 L	23'	1 790 lb	POUR NOS TARIFS DE LOCATION, COMMUNIQUEZ AVEC NOS CONSEILLERS LOCATION ANDRÉ		
B	TOUR D'ÉCLAIRAGE DEL	4 x 350W	53 819 pi <sup>2</sup>	105 L	0.7 L	25'	1 544 lb			
C	PROJECTEUR DEL	2 x 200W	44 000 lm	---	---	12'	146 lb			
D	PROJECTEUR HALOGÈNE	1 x 1000W	110 000 lm	---	---	12'	125 lb			
E	PROJECTEUR HALOGÈNE	2 x 500W	11 000 lm	---	---	8'	31 lb			



# COMPRESSEURS



**A**  
COMPRESSEUR  
ÉLECTRIQUE - 4-5 G.



**B**  
COMPRESSEUR  
ÉLECTRIQUE - 8 G.



**C**  
COMPRESSEUR ESSENCE  
9 G.



**D**  
COMPRESSEUR  
ESSENCE 70 PCM



**E**  
COMPRESSEUR DIESEL  
185 PCM



**F**  
COMPRESSEUR DIESEL  
375-400 PCM



**G**  
COMPRESSEUR DIESEL  
850-900 PCM

	DESCRIPTION	PCM	PRESSION MAXIMUM	SORTIES	RÉSERVOIR D'AIR	MOTEUR	POIDS	PRIX JOUR	PRIX SEMAINE	PRIX MOIS
A	COMPRESSEUR	4.0	125 lb/po <sup>2</sup>	1 x 1/4"	5 gallons / 18 L	2 CV 120 V	65 lb	27 \$	90 \$	229 \$
B	COMPRESSEUR	6.6	135 lb/po <sup>2</sup>	1 x 1/4"	8 gallons / 30 L	1.5 CV 120 V	210 lb	43 \$	129 \$	337 \$
C	COMPRESSEUR	13.8	135 lb/po <sup>2</sup>	1 x 1/4"	9 gallons / 34 L	6.5 CV essence	185 lb	47 \$	168 \$	393 \$
N/I	BOYAU 3/8" X 50'							8 \$	16 \$	30 \$
	DESCRIPTION	PCM	PRESSION MAXIMUM	SORTIES	RÉSERVOIR CARBURANT	CONSOMMATION / HEURE	POIDS PLEIN	PRIX JOUR	PRIX SEMAINE	PRIX MOIS
D	COMPRESSEUR	70	125 lb/po <sup>2</sup>	1 x 3/4"	20 L	5 L	331 lb	102 \$	343 \$	795 \$
E	COMPRESSEUR	185	100 lb/po <sup>2</sup>	2 x 3/4"	75 L	9.6 L	2 105 lb	125 \$	325 \$	790 \$
F	COMPRESSEUR	375-400	150 lb/po <sup>2</sup>	2 x 3/4" 1 x 1 1/2"	197 L	24.5 L	4 555 lb	312 \$	808 \$	2 030 \$
G	COMPRESSEUR	850-900	150 lb/po <sup>2</sup>	2 x 3/4" 1 x 1 1/2"	333 L	40.5 L	7 980 lb	P.S.D.	P.S.D.	P.S.D.
N/I	BOYAU 3/4" X 50'							11 \$	25 \$	62 \$



# CHAUFFAGE & VENTILATION

## CHAUFFAGE GAZ NATUREL · HUILE · PROPANE



**A**  
LANCE-FLAMME 400 000 BTU  
PROPANE



**B**  
CHAUFFERETTE PORTATIVE  
60 000 BTU PROPANE -  
VENTILATEUR



**C**  
CHAUFFERETTE 35  
000 BTU PROPANE -  
INFRAROUGE



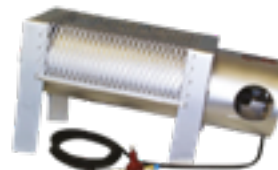
**D**  
CHAUFFERETTE 20  
000 BTU PROPANE -  
INFRAROUGE



**E**  
CHAUFFERETTE  
125 000 BTU PROPANE  
- RADIANTE



**F**  
CHAUFFERETTE  
CONVECTION  
200 000 BTU / PROPANE,  
PUISSANCE AJUSTABLE



**G**  
CHAUFFERETTE 375  
000 BTU PROPANE -  
FEU OUVERT



**H**  
CHAUFFERETTE 175 000  
BTU / PROPANE - GAZ NAT.  
- FEU DIRECT



**I**  
CHAUFFERETTE  
350 000 BTU / PROPANE  
- GAZ NAT. - FEU DIRECT



**J**  
CHAUFFERETTE  
400 000 BTU / PROPANE -  
GAZ NAT. - FEU DIRECT



**K**  
CHAUFFERETTE  
390 000 BTU / PROPANE -  
GAZ NAT. - FEU INDIRECT



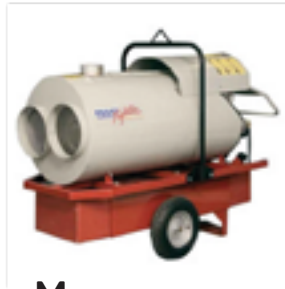
**L**  
CHAUFFERETTE  
700 000 BTU / PROPANE -  
GAZ NAT. - FEU INDIRECT

SPÉCIFICATIONS  
À LA PAGE  
SUIVANTE



# CHAUFFAGE & VENTILATION

## CHAUFFAGE GAZ NATUREL • HUILE • PROPANE



**M**  
**CHAUFFERETTE**  
**350 000 BTU HUILE -**  
**FEU INDIRECT**



**N**  
**CONDUIT CHAUFFAGE**  
**12" X 12'**



**O**  
**CHAUFFERETTE**  
**75 000 BTU KÉROSÈNE -**  
**AIR FORCÉ**



**P**  
**CHAUFFERETTE**  
**190 000 BTU KÉROSÈNE -**  
**AIR FORCÉ**



**Q**  
**TOILE ISOLANTE**  
**12' X 20'**

**AUTRES  
 IMAGES DE  
 RÉFÉRENCE  
 À LA PAGE  
 PRÉCÉDENTE**

	DESCRIPTION	BTU/H.	VENTILATEUR	CONSUMMATION	THERMOSTAT	POIDS	PRIX JOUR	PRIX SEMAINE	PRIX MOIS
A	LANCE-FLAMME PROPANE	400 000	Non	19.0 lb / hr	Non	6 lb	18 \$	47 \$	101 \$
B	CHAUFFERETTE PROPANE ÉLEC. VENTILATEUR	60 000	Oui	2.8 lb / hr	Non	13 lb	17 \$	46 \$	94 \$
C	CHAUFFERETTE PROPANE INFRAROUGE	35 000	Non	1.6 lb / hr	Non	27 lb	19 \$	41 \$	86 \$
D	CHAUFFERETTE PROPANE INFRAROUGE	20 000	Oui	0.9 lb / hr	Oui	15 lb	19 \$	45 \$	94 \$
E	CHAUFFERETTE PROPANE RADIANTE	125 000	Non	5.8 lb / hr	Non	43 lb	40 \$	110 \$	224 \$
F	CHAUFFERETTE PROPANE CONVECTION	200 000	Non	9.3 lb / hr	Non	18 lb	40 \$	110 \$	224 \$
N/I	CHAUFFERETTE PROPANE FEU OUVERT	150 000	Non	6.9 lb / hr	Non	32 lb	30 \$	89 \$	172 \$
N/I	CHAUFFERETTE PROPANE FEU OUVERT	300 000	Non	13.8 lb / hr	Non	45 lb	40 \$	108 \$	225 \$
G	CHAUFFERETTE PROPANE FEU OUVERT	375 000	Non	17.3 lb / hr	Non	65 lb	40 \$	108 \$	225 \$
H	CHAUFFERETTE PROPANE / GAZ NATUREL FEU DIRECT	175 000	Oui	8.0 lb / hr	Oui	164 lb	89 \$	206 \$	570 \$
I	CHAUFFERETTE PROPANE / GAZ NATUREL FEU DIRECT	350 000	Oui	16.2 lb / hr	Oui	295 lb	114 \$	352 \$	763 \$
J	CHAUFFERETTE PROPANE / GAZ NATUREL FEU DIRECT	400 000	Oui	18.5 lb / hr	Oui	90 lb	47 \$	132 \$	320 \$
N/I	CHAUFFERETTE PROPANE / GAZ NATUREL FEU DIRECT	1 000 000	Oui	46.0 lb / hr	Oui	356 lb	79 \$	274 \$	582 \$
N/I	CHAUFFERETTE PROPANE / GAZ NATUREL FEU DIRECT	1 500 000	Oui	69.0 lb / hr	Oui	360 lb	89 \$	295 \$	617 \$
K	CHAUFFERETTE PROPANE / GAZ NATUREL FEU INDIRECT	390 000	Oui	18.5 lb / hr	Oui	450 lb	156 \$	352 \$	763 \$
L	CHAUFFERETTE PROPANE / GAZ NATUREL FEU INDIRECT	700 000	Oui	34.3 lb / hr	Oui	1 600 lb	211 \$	684 \$	2 050 \$
M	CHAUFFERETTE HUILE FEU INDIRECT	350 000	Oui	12.2 L / hr	Oui	520 lb	156 \$	352 \$	763 \$
N	CONDUIT CHAUFFAGE 12" X 12'	---	---	---	---	---	16 \$	35 \$	82 \$
O	CHAUFFERETTE KÉROSÈNE AIR FORCÉ	75 000	Oui	2.3 L / hr	Oui	32 lb	27 \$	88 \$	185 \$
N/I	CHAUFFERETTE KÉROSÈNE AIR FORCÉ	125 000	Oui	3.6 L / hr	Oui	64 lb	34 \$	109 \$	247 \$
P	CHAUFFERETTE KÉROSÈNE AIR FORCÉ	190 000	Oui	5.4 L / hr	Oui	66 lb	42 \$	132 \$	320 \$
N/I	CHAUFFE AIR HYDRONIQUE DIESEL	860 000	Oui	23.2 L / hr	Oui	9 654 lb	P.S.D.	P.S.D.	P.S.D.
N/I	CHAUFFE AIR HYDRONIQUE PROPANE / GAZ NATUREL	1 200 000	Oui	55.2 L / hr	Oui	10 000 lb	P.S.D.	P.S.D.	P.S.D.
Q	TOILE ISOLANTE 12' X 20'	---	---	---	---	---	15 \$	28 \$	72 \$





# CHAUFFAGE & VENTILATION

## CHAUFFAGE ÉLECTRIQUE



**A** 

**CHAUFFERETTE**  
120 V, 1,5 KW 5 000 BTU



**B** 

**CHAUFFERETTE 240 V,**  
9 KW 30 700 BTU



**C** 

**CHAUFFERETTE**  
600 V



**D** 

**CHAUFFERETTE**  
600 V, 16/32/40 KW,  
136 500 BTU



**TOILES DE**  
**CONSTRUCTION**  
**DISPONIBLES**

	DESCRIPTION	VOLTAGE	WATTS	AMPÈRES	BTU	VENTILATION	THERMOSTAT	PRIX JOUR	PRIX SEMAINE	PRIX MOIS
A	CHAUFFERETTE	120 V	1,5 kw	12,5 A	5 000 BTU	oui	oui	14 \$	25 \$	44 \$
N/I	CHAUFFERETTE	240 V	4,8 kw	30 A	16 000 BTU	oui	oui	19 \$	53 \$	104 \$
B	CHAUFFERETTE	240 V	9 kw	37,5 A	30 700 BTU	oui	oui	24 \$	72 \$	164 \$
C	CHAUFFERETTE	600 V	15 kw	14 A	51 000 BTU	oui	oui	35 \$	116 \$	274 \$
C	CHAUFFERETTE	600 V	20 kw	19 A	68 000 BTU	oui	oui	42 \$	137 \$	286 \$
C	CHAUFFERETTE	600 V	30 kw	28 A	102 000 BTU	oui	oui	47 \$	159 \$	342 \$
C	CHAUFFERETTE	600 V	50 kw	48 A	171 000 BTU	oui	oui	54 \$	178 \$	352 \$
D	CHAUFFERETTE	600 V	16/32/40 kw	41 A	136 500 BTU	oui	oui	54 \$	178 \$	352 \$



# CHAUFFAGE & VENTILATION

## CALCUL CHAUFFAGE

1

Déterminer le nombre de pieds cube à chauffer

$$\boxed{\text{X'}}$$
 Largeur  $\times$   $\boxed{\text{X'}}$  Longueur  $\times$   $\boxed{\text{X'}}$  Hauteur =  $\boxed{\text{X pi}^3}$  Nombre de pi<sup>3</sup>

2

PIÈCE ISOLÉE

$$\boxed{\text{X pi}^3} \times \boxed{5} = \boxed{\text{BTU}}$$

OU

PIÈCE NON ISOLÉE

$$\boxed{\text{X pi}^3} \times \boxed{10} = \boxed{\text{BTU}}$$

3

SI L'APPAREIL DE CHAUFFAGE EST ÉLECTRIQUE

$$\boxed{\text{BTU}} \times \boxed{3,412} = \boxed{\text{WATTS nécessaires}}$$

**IMPORTANT !** Le BTU ou les WATTS peuvent être subdivisés en plusieurs équipements de chauffage afin de minimiser les frais de consommation et augmenter l'efficacité des appareils de chauffage (ex. : 800K BTU divisé en 2 équipements de 400K BTU chacun).  
*La consommation de carburant n'est pas incluse dans le calcul et doit être ajoutée aux frais de chauffage quotidien.*

### LES ESSENTIELS AU CHAUFFAGE

#### VENTILATEUR

Aide à mieux répartir la chaleur à travers la pièce.

#### DÉHUMIDIFICATEUR

Aide à mieux contrôler l'humidité et le confort dans la pièce.

### ESSENTIEL - CHAUFFAGE CARBURANT

#### AIR FRAIS

Les appareils à combustion ont une flamme qui a besoin d'oxygène pour brûler. Une bonne aération assurera la survie de la flamme. S'il n'y a pas d'air, il n'y a pas de flamme, donc pas de chaleur.



# CHAUFFAGE & VENTILATION

## VENTILATION



**A**  
VENTILATEUR À PLANCHER



**B**  
VENTILATEUR PORTATIF 20"



**C**  
VENTILATEUR SUR PIED 30"



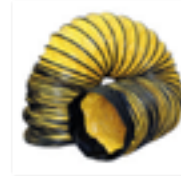
**D**  
VENTILATEUR BARIL  
EMPLIABLE - 20"



**E**  
VENTILATEUR BARIL  
42"



**F**  
VENTILATEUR À CONDUIT 12"



**G**  
CONDUIT À VENTILATION  
12" X 25'



**H**  
VENTILATEUR PORTATIF  
HEPA



**I**  
DÉSHUMIDIFICATEUR  
MAX 68L / JOUR



**J**  
DÉSHUMIDIFICATEUR LGR  
MAX 113L / JOUR



**K**  
DÉSHUMIDIFICATEUR LGR  
PORTATIF - MAX 66L/JOUR



**L**  
GÉNÉRATEUR D'OZONE



FILTRES HEPA  
DISPONIBLES

	DESCRIPTION	PCM	CARACTÉRISTIQUES	CAPACITÉ	POIDS	PRIX JOUR	PRIX SEMAINE	PRIX MOIS
A	VENTILATEUR À PLANCHER	2 500 pcm	3 vitesses	---	30 lb	25 \$	66 \$	160 \$
B	VENTILATEUR PORTATIF 20"	4 800 pcm	3 vitesses	---	24 lb	15 \$	33 \$	80 \$
C	VENTILATEUR SUR PIED 30"	8 500 pcm	3 vitesses	---	54 lb	20 \$	61 \$	135 \$
D	VENTILATEUR BARIL 20" EMPILABLE	5 000 pcm	---	---	70 lb	26 \$	75 \$	165 \$
N/I	VENTILATEUR BARIL 36"	10 200 pcm	2 vitesses	---	89 lb	35 \$	121 \$	292 \$
E	VENTILATEUR BARIL 42"	14 800 pcm	2 vitesses	---	100 lb	44 \$	127 \$	314 \$
F	VENTILATEUR À CONDUIT 12"	2 300 pcm	---	---	28 lb	37 \$	119 \$	292 \$
G	CONDUIT VENTILATION 12" X 25'	---	---	---	14 lb	15 \$	46 \$	108 \$
H	VENTILATEUR PORTATIF HEPA	500 pcm	3 AMP seulement, jusqu'à 4 unités sur 1 circuit, nécessite 3 filtres*	---	44 lb	48 \$	142 \$	352 \$
I	DÉSHUMIDIFICATEUR	227 pcm	30 litres / jour @ 27° C, HR 60%	max 68 L / jour	80 lb	43 \$	142 \$	420 \$
N/I	DÉSHUMIDIFICATEUR LGR	160 pcm	33 litres / jour @ 27° C, HR 60%	max 67 L / jour	92 lb	56 \$	207 \$	570 \$
J	DÉSHUMIDIFICATEUR LGR	400 pcm	80 litres / jour @ 27° C, HR 60%	max 113 L / jour	158 lb	66 \$	262 \$	705 \$
K	DÉSHUMIDIFICATEUR LGR PORTATIF	180 pcm	38 litres / jour @ 27° C, HR 60%, empilable	max 66 L / jour	65 lb	56 \$	207 \$	570 \$
L	GÉNÉRATEUR D'OZONE	300 pcm	---	4 500 pieds²	15 lb	32 \$	94 \$	282 \$



# PAYSAGEMENT

## GAZON / TERRAIN



**A**

**ASPIRATEUR À  
GAZON ESSENCE**



**B**

**DÉCHAUMEUSE  
ESSENCE**



**C**

**DÉTOURBEUSE  
ESSENCE**



**D**

**ROULEAU À  
GAZON**



**E**

**DÉBROUSSAILLEUSE  
À FIL**



**F**

**DÉBROUSSAILLEUSE  
À LAME**



**G**

**MOTEUR COMBO  
PAYSAGEMENT**



**H**

**TÊTE BALAI GAZON/  
ASPHALTE COMBO**



**I**

**TÊTE BALAI GAZON/  
ASPHALTE COMBO**

**SPÉCIFICATIONS  
À LA PAGE  
SUIVANTE**





# PAYSAGEMENT

## GAZON / TERRAIN

# STIHL®

AUTRES  
IMAGES DE  
RÉFÉRENCE  
À LA PAGE  
PRÉCÉDENTE



**J**  
**TÊTE DÉBROUSAILLEUSE COMBO**



**K**  
**TÊTE ÉMONDOIR COMBO**



**L**  
**TÊTE TAILLE-HAIE COMBO**



**M**  
**SOUFFLEUR À FEUILLES PORTATIF**



**N**  
**SOUFFLEUR À FEUILLES DORSAL**

	DESCRIPTION	CARACTÉRISTIQUES	PRIX JOUR	PRIX SEMAINE	PRIX MOIS
A	AÉRATEUR À GAZON ESSENCE	Motorisé • Largeur travail 19" • Largeur totale 28"	97 \$	329 \$	821 \$
B	DÉCHAUMEUSE À ESSENCE	Largeur travail 22" • Largeur totale 31"	87 \$	295 \$	714 \$
C	DÉTOURBEUSE ESSENCE	Motorisé • Largeur travail 18" • Largeur totale 25"	119 \$	470 \$	1 406 \$
D	ROULEAU À GAZON	18" x 24" • 260 lb plein	14 \$	37 \$	89 \$
E	DÉBROUSAILLEUSE À FIL	Essence mélangée	43 \$	121 \$	271 \$
F	DÉBROUSAILLEUSE À LAME	Essence mélangée • Lame en sus	43 \$	121 \$	271 \$
G	MOTEUR COMBO PAYSAGEMENT	Essence mélangée	24 \$	69 \$	172 \$
H	TÊTE BALAI GAZON/ASPHALTE COMBO	Largeur 23"	40 \$	127 \$	308 \$
I	TÊTE BALAI GAZON/ASPHALTE COMBO	Largeur 23"	40 \$	127 \$	308 \$
J	TÊTE DÉBROUSAILLEUSE COMBO	Lame en sus • Fil ou tête faucheuse aussi disponible	20 \$	53 \$	99 \$
K	TÊTE ÉMONDOIR COMBO	Lame 12" • Longueur totale 50" • Affûtage en sus	29 \$	76 \$	155 \$
L	TÊTE TAILLE-HAIE COMBO	Ajustable jusqu'à 135° • Lame 20" • Longueur totale 58"	24 \$	62 \$	158 \$
N/I	TÊTE SOUFFLEUR À NEIGE COMBO	Largeur 12"	22 \$	54 \$	108 \$
N/I	TÊTE DÉCHAUMEUSE COMBO	Largeur 22"	26 \$	67 \$	169 \$
M	SOUFFLEUR À FEUILLES PORTATIF	453 pcm • 273 km/h	37 \$	92 \$	178 \$
N	SOUFFLEUR À FEUILLES DORSAL	695 pcm • 391 km/h	47 \$	143 \$	309 \$



# PAYSAGEMENT

## TERRE / JARDIN



**A**  
CHARGEUR UTILITAIRE  
COMPACT



**B**  
CREUSE-TRANCHÉE



**C**  
CREUSE-TRANCHÉE  
HYDRAULIQUE



**D**  
CREUSE-TRANCHÉE POUR  
CHARGEUR UTILITAIRE



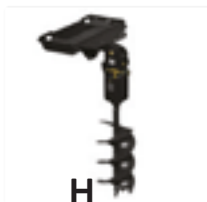
**E**  
TARIÈRE MANUELLE



**F**  
TARIÈRE ESSENCE -  
2 OPÉRATEURS



**G**  
TARIÈRE SUR ROUES  
HYDRAULIQUE



**H**  
TARIÈRE POUR  
CHARGEUR UTILITAIRE -  
HYDRAULIQUE



**I**  
MINI-BÈCHEUSE  
ESSENCE



**J**  
BÈCHEUSE COUTEAUX  
AVANT - ESSENCE



**K**  
BÈCHEUSE COUTEAUX  
ARRIÈRE - ESSENCE



**L**  
BROUETTE AVEC ROUE  
INCREVABLE



**M**  
RÂTEAU À  
ASPHALTE 36"



**N**  
CONVOYEUR À TERRE  
ÉLECTRIQUE - 20"



**O**  
DÉTECTEUR DE  
MÉTAL FERREUX

	DESCRIPTION	CARACTÉRISTIQUES	PRIX JOUR	PRIX SEMAINE	PRIX MOIS
A	CHARGEUR UTILITAIRE COMPACT	Spécifications & autres modèles sur page 13	213 \$	736 \$	1 655 \$
B	CREUSE-TRANCHÉE	Tranchée 3" x 18" • Sans traction • Largeur 24" • Poids 230 lb	110 \$	374 \$	938 \$
C	CREUSE-TRANCHÉE HYDRAULIQUE	Tranchée 6" x 36" • Avec traction • Largeur 34" • Poids 1 114 lb	184 \$	634 \$	2 167 \$
D	CREUSE-TRANCHÉE POUR CHARGEUR UTILITAIRE	Tranchée 8" x 48"	71 \$	276 \$	673 \$
E	TARIÈRE MANUELLE	Profondeur creusage 54"	14 \$	30 \$	72 \$
F	TARIÈRE ESSENCE 2 OPÉRATEURS	Diamètre maximum 12"	75 \$	269 \$	655 \$
G	TARIÈRE HYDRAULIQUE SUR ROUES	Diamètre maximum 18" • Réversible	104 \$	368 \$	928 \$
H	TARIÈRE HYDRAULIQUE POUR CHARGEUR UTILITAIRE	Plusieurs diamètres de mèches disponibles	61 \$	236 \$	575 \$
I	MINI-BÈCHEUSE ESSENCE	Largeur 21"	61 \$	218 \$	488 \$
J	BÈCHEUSE ESSENCE - COUTEAU AVANT	Largeur 26"	72 \$	244 \$	607 \$
K	BÈCHEUSE ESSENCE MOTORISÉE - COUTEAU ARRIÈRE	Largeur 20"	94 \$	329 \$	821 \$
L	BROUETTE AVEC ROUE INCREVABLE	Capacité 6 pieds <sup>3</sup>	18 \$	45 \$	87 \$
M	RÂTEAU ASPHALTE 36"	Aussi utilisé pour nivelage de terre	13 \$	24 \$	42 \$
N	CONVOYEUR À TERRE 20' ÉLECTRIQUE	Roues en option • Non-approuvé pour la route • 13" large x 13" haut*	94 \$	329 \$	810 \$
O	DÉTECTEUR MÉTAL FERREUX	Peut détecter le fer en profondeur selon grosseur	37 \$	109 \$	306 \$



# PAYSAGEMENT

## BOIS



**A**  
TRONÇONNEUSE  
ÉLECTRIQUE - 14"



**B**  
TRONÇONNEUSE  
ESSENCE - 16"



**C**  
TRONÇONNEUSE  
BATTERIE - 14"



**D**  
SCIE D'ÉLAGAGE  
TÉLESCOPIQUE - ESSENCE



**E**  
TAILLE-HAIE  
ÉLECTRIQUE



**F**  
TAILLE-HAIE  
ESSENCE



**G**  
TAILLE-HAIE  
ARTICULÉ ESSENCE



**H**  
TAILLE-HAIE  
ARTICULÉ BATTERIE



**I**  
FENDEUSE À BOIS  
DOUBLE  
ACTION - 20 TONNES



**J**  
FENDEUSE À BOIS SUR  
TABLE - 28 TONNES



**K**  
DESSOUCHEUSE



**L**  
DESSOUCHEUSE  
HYDRAULIQUE



**M**  
DESSOUCHEUSE POUR  
CHARGEUR UTILITAIRE



**N**  
DÉCHIQUETEUSE  
À BRANCHES - 6"



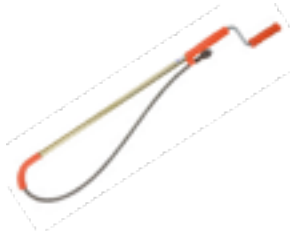
**O**  
DÉCHIQUETEUSE  
À BRANCHES - 12"

	DESCRIPTION	CARACTÉRISTIQUES	PRIX JOUR	PRIX SEMAINE	PRIX MOIS
A	TRONÇONNEUSE ÉLECTRIQUE 14"	Puissance 1.7 kW • Affûtage en sus	35 \$	82 \$	200 \$
B	TRONÇONNEUSE ESSENCE 16"	Essence mélangée • Puissance 3.0 kW (50 cc) • Affûtage en sus	39 \$	120 \$	302 \$
C	TRONÇONNEUSE BATTERIE 14"	36 V • 2 batteries & chargeur inclus • Affûtage en sus	49 \$	155 \$	391 \$
N/I	ÉMONDOIR MANUEL TÉLESCOPIQUE	---	20 \$	61 \$	150 \$
D	SCIE D'ÉLAGAGE TÉLESCOPIQUE ESSENCE	Essence mélangée • Puissance 1.4 kW (36 cc) • Longueur maximum 11' 6" • Affûtage en sus	53 \$	143 \$	325 \$
E	TAILLE-HAIE ÉLECTRIQUE	Longueur lame 24"	20 \$	61 \$	147 \$
F	TAILLE-HAIE ESSENCE	Longueur lame 24"	30 \$	100 \$	258 \$
G	TAILLE-HAIE ARTICULÉ ESSENCE	Longueur lame 20" • Longueur totale 95" • Ajustable jusqu'à 135°	47 \$	130 \$	329 \$
H	TAILLE-HAIE ARTICULÉ BATTERIE	Longueur lame 20" • Longueur totale 129" • Ajustable jusqu'à 115° • 2 batteries & chargeur inclus	70 \$	194 \$	492 \$
I	FENDEUSE À BOIS DOUBLE ACTION 20 T	Couteau horizontal double tranchant pour coupes rapides	73 \$	221 \$	524 \$
J	FENDEUSE À BOIS SUR TABLE 28 T	Coupes verticales rapides avec pédale	83 \$	257 \$	645 \$
K	DESSOUCHEUSE	13 CV • Largeur 27" • Poids 345 lb	104 \$	321 \$	922 \$
L	DESSOUCHEUSE HYDRAULIQUE	25 CV • Largeur 35" • Poids 1550 lb	206 \$	786 \$	1810 \$
M	DESSOUCHEUSE POUR CHARGEUR UTILITAIRE	---	71 \$	276 \$	673 \$
N	DÉCHIQUETEUSE À BRANCHES 6"	25 CV • Essence • Remorquable • Poids 1800 lb	206 \$	655 \$	1501 \$
O	DÉCHIQUETEUSE À BRANCHES 12"	49 CV • Diesel • Remorquable • Poids 5 595 lb	412 \$	1289 \$	3 630 \$

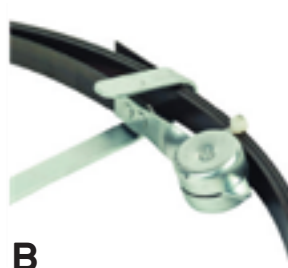


# ÉQUIPEMENTS DIVERS

## PLOMBERIE / FICHOIRS



**A**  
FICHOIR À  
TOILETTE



**B**  
FICHOIR À  
LAME MANUEL



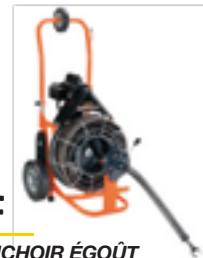
**C**  
FICHOIR À  
ÉGOÛT MANUEL



**D**  
FICHOIR PORTATIF  
ÉLECTRIQUE



**E**  
FICHOIR ÉGOÛT  
ÉLECTRIQUE



**F**  
FICHOIR ÉGOÛT  
ÉLECTRIQUE



**G**  
CÂBLE DE FICHOIR  
SECTIONNEL



**H**  
CAMÉRA DE DRAIN



**I**  
LOCALISATEUR  
DE CAMÉRA

	DESCRIPTION	CÂBLE	CARACTÉRISTIQUES	PRIX JOUR	PRIX SEMAINE	PRIX MOIS
A	FICHOIR À TOILETTE	1/2" x 3'	Manuel	14 \$	25 \$	48 \$
B	FICHOIR À LAME MANUEL	3/4" x 100'	Pour tuyaux 2" à 4"	24 \$	54 \$	108 \$
C	FICHOIR ÉGOÛT MANUEL	1/2" X 50'	Pour tuyaux 2" à 4"	33 \$	89 \$	200 \$
D	FICHOIR PORTATIF ÉLECTRIQUE	5/16" x 25'	Pour tuyaux 1 1/2" à 2 1/2"	40 \$	90 \$	201 \$
N/I	FICHOIR ÉGOÛT ÉLECTRIQUE	5/16" x 50'	Pour tuyaux 1 1/2" à 2 1/2"	44 \$	100 \$	227 \$
E	FICHOIR ÉGOÛT ÉLECTRIQUE	1/2" x 100'	Pour tuyaux 2" à 4"	48 \$	189 \$	440 \$
F	FICHOIR ÉGOÛT ÉLECTRIQUE	3/4" x 100'	Pour tuyaux 3" à 6"	78 \$	230 \$	529 \$
G	CÂBLE DE FICHOIR SECTIONNEL	1 1/4" x 8'	Pour tuyaux 3" à 10"	8 \$	22 \$	36 \$
N/I	NETTOYEUR DE DRAIN POUR LAVEUSE	---	Pour connexion sur laveuse pression 1 000 à 4 000 lb	57 \$	274 \$	571 \$
H	CAMÉRA DE DRAIN	200'	Pour tuyaux 3" à 10"	240 \$	706 \$	1876 \$
I	LOCALISATEUR DE CAMÉRA	---	Pour détecter caméra de drain dans tuyau	35 \$	121 \$	274 \$
N/I	CAMÉRA D'INSPECTION MURALE	3' ou 4'	Pour inspecter l'intérieur de murs	33 \$	83 \$	164 \$





# ÉQUIPEMENTS DIVERS

## OUTILS ÉLECTRIQUES



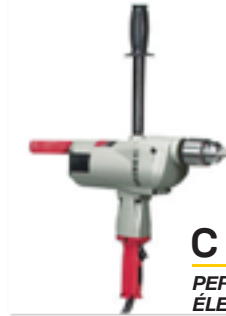
**A**

PISTOLET À CHALEUR



**B**

PERCEUSE 1/2" ÉLECTRIQUE



**C**

PERCEUSE 3/4" ÉLECTRIQUE



**D**

PERCEUSE À ANGLE 3/8" ÉLECTRIQUE



**E**

PERCEUSE À ANGLE 1/2" ÉLECTRIQUE



**F**

BOULONNEUSE 3/4" ÉLECTRIQUE



**G**

VISSEUSE À GYPSE



**H**

TOUPIE À GYPSE



**I**

TOUPIE PORTATIVE 1/4"



**J**

TOUPIE À BOIS 1/2"



**K**

BISCUITEUSE ÉLECTRIQUE

	DESCRIPTION	AMP	CARACTÉRISTIQUES	PRIX JOUR	PRIX SEMAINE	PRIX MOIS
A	PISTOLET À CHALEUR	11.6 A	2 températures : 299°C ou 538°C	16 \$	44 \$	86 \$
B	PERCEUSE 1/2" ÉLECTRIQUE	10 A	0 à 1250 rpm	17 \$	47 \$	110 \$
C	PERCEUSE 3/4" ÉLECTRIQUE	10 A	350 rpm	20 \$	58 \$	136 \$
D	PERCEUSE À ANGLE 3/8" ÉLECTRIQUE	4 A	0 à 1200 rpm	15 \$	37 \$	72 \$
E	PERCEUSE À ANGLE 1/2" ÉLECTRIQUE	13 A	450 à 1750 rpm	20 \$	48 \$	119 \$
F	BOULONNEUSE 3/4" ÉLECTRIQUE	7.5 A	434 pi-lb • 1800 ipm	24 \$	70 \$	186 \$
G	VISSEUSE À GYPSE	7 A	Vitesse variable	16 \$	43 \$	100 \$
H	TOUPIE À GYPSE	5 A	1/8" et 1/4"	18 \$	49 \$	123 \$
I	TOUPIE PORTATIVE 1/4"	7 A	Vitesse variable	18 \$	49 \$	123 \$
J	TOUPIE À BOIS 1/2"	13 A	Vitesse variable	29 \$	97 \$	241 \$
K	BISCUITEUSE ÉLECTRIQUE	6.5 A	---	27 \$	89 \$	225 \$



# ÉQUIPEMENTS DIVERS

## OUTILS ÉLECTRIQUES



**A**  
SABLEUSE À RUBAN  
4" X 24"



**B**  
RABOT ÉLECTRIQUE  
3 1/4"



**C**  
MEULEUSE 5"



**D**  
SCIE SAUTEUSE  
ÉLECTRIQUE



**E**  
SCIE ALTERNATIVE  
ÉLECTRIQUE



**F**  
SCIE CIRCULAIRE  
ÉLECTRIQUE - 7 1/4"



**G**  
SCIE CIRCULAIRE  
16"



**H**  
SCIE À ONGLETS  
COULISSANTE - 12"



**I**  
BANC DE SCIE PORTATIF  
10"

	DESCRIPTION	AMP	CARACTÉRISTIQUES	PRIX JOUR	PRIX SEMAINE	PRIX MOIS
A	SABLEUSE À RUBAN 4" X 24"	11 A	---	25 \$	89 \$	178 \$
B	RABOT ÉLECTRIQUE 3 1/4"	6.5 A	0" à 1/16" • 16 500 rpm	28 \$	79 \$	189 \$
C	MEULEUSE 5"	11 A	11 000 rpm	17 \$	48 \$	120 \$
D	SCIE SAUTEUSE ÉLECTRIQUE	7 A	Vitesse variable	20 \$	50 \$	120 \$
E	SCIE ALTERNATIVE ÉLECTRIQUE	13 A	Vitesse variable	22 \$	57 \$	128 \$
F	SCIE CIRCULAIRE 7 1/4" ÉLECTRIQUE	15 A	Lame incluse • Capacité coupe 2 7/16"	19 \$	48 \$	119 \$
G	SCIE CIRCULAIRE 16"	15 A	Lame incluse • Capacité coupe 6 1/4"	43 \$	119 \$	266 \$
N/I	SCIE À ONGLETS COULISSANTE 8 1/2"	12 A	Lame incluse • Capacité coupe 2 3/4" x 12 1/4"	39 \$	101 \$	295 \$
N/I	SCIE À ONGLETS COULISSANTE 10"	15 A	Lame incluse • Capacité coupe 3 1/8" x 12"	40 \$	110 \$	329 \$
H	SCIE À ONGLETS COULISSANTE 12"	15 A	Lame incluse • Capacité coupe 3 1/2" x 13 1/2"	42 \$	132 \$	352 \$
I	BANC DE SCIE 10" PORTATIF	15 A	Lame incluse • Capacité coupe 3 1/8"	43 \$	137 \$	309 \$



# ÉQUIPEMENTS DIVERS

## PLANCHER / MUR / FIXATION



**A**

**SCIE À CÉRAMIQUE PORTATIVE - 7"**



**B**

**SCIE À CÉRAMIQUE SUR PLATEAU**



**C**

**SCIE À CÉRAMIQUE SUR RAIL - 40"**



**D**

**COUPEAU À CÉRAMIQUE MANUEL**



**E**

**COUPE-TUILE VINYLE**



**F**

**COUPE-PLANCHER FLOTTANT**



**G**

**MÉLANGEUR CIMENT / COLLE**



**H**

**CHARIOT MARTEAU DÉMOLITION**

	DESCRIPTION	CARACTÉRISTIQUES	PRIX JOUR	PRIX SEMAINE	PRIX MOIS
A	SCIE À CÉRAMIQUE PORTATIVE	120 V, lame de 7"	25 \$	47 \$	72 \$
B	SCIE À CÉRAMIQUE SUR PLATEAU	120 V, plateau coulissant, longueur de coupe : 24"	49 \$	147 \$	336 \$
C	SCIE À CÉRAMIQUE SUR RAIL	120 V, longueur de coupe : 40"	63 \$	252 \$	525 \$
N/I	SCIE À CÉRAMIQUE SUR RAIL	120 V, longueur de coupe : 47 1/4"	92 \$	410 \$	820 \$
D	COUPEAU À CÉRAMIQUE MANUEL	Longueur de coupe : 13" à 48"	À partir de 17 \$	À partir de 49 \$	À partir de 110 \$
E	COUPE-TUILE VINYLE	Largeur de 12", poids : 23 lb	16 \$	50 \$	128 \$
F	COUPE-PLANCHER FLOTTANT	Coupe jusqu'à 13" en largeur et épaisseur de 15 mm	29 \$	86 \$	200 \$
G	MÉLANGEUR CIMENT / COLLE	120 V, 2 lames, 76 à 578 tour/min	25 \$	61 \$	118 \$
H	CHARIOT MARTEAU DÉMOLITION	Chariot avec contrôle aux poignées - Ajustable	33 \$	104 \$	272 \$
N/I	GRATTOIR CÉRAMIQUE INDUSTRIEL	Largeur 12", poids 126 lb	74 \$	286 \$	846 \$
N/I	TRANCHE CÉRAMIQUE SDS-MAX	6"	30 \$	87 \$	174 \$



# ÉQUIPEMENTS DIVERS

## PLANCHER / MUR / FIXATION



**A**  
AGRAFEUSE À  
BOIS FRANC



**B**  
CLOUEUSE À  
FINITION



**C**  
CLOUEUSE À  
CHARPENTE



**D**  
CLOUEUSE À  
BARDEAU



**E**  
GRATTOIR À  
BARDEAU



**F**  
BALAI  
MAGNÉTIQUE 24"



**G**  
PLIEUSE  
D'ALUMINIUM



**H**  
CHARIOT À  
GYPSE



**I**  
LEVIER À GYPSE



**J**  
LEVIER À MUR  
(CHARPENTE)



**K**  
PISTOLET DE FIXATION



**L**  
VISSEUSE À PLANCHER



**M**  
DÉCOLLEUSE À  
TAPISSERIE



**N**  
BOULONNEUSE 3/4"

	DESCRIPTION	CARACTÉRISTIQUES	PRIX JOUR	PRIX SEMAINE	PRIX MOIS
A	AGRAFEUSE À BOIS FRANC	Pneumatique - Marteau inclus - 1 1/2" à 2"	37 \$	100 \$	240 \$
B	CLOUEUSE À FINITION 16GA	Pneumatique - Clous 3/4" à 2 1/2"	35 \$	96 \$	231 \$
B	CLOUEUSE À FINITION 18GA	Pneumatique - Clous 1/2" à 2"	21 \$	53 \$	105 \$
C	CLOUEUSE À CHARPENTE (BOBINE)	Pneumatique - Clous 2" à 3 1/2"	37 \$	100 \$	240 \$
D	CLOUEUSE À BARDEAU	Pneumatique - Clous 1 1/4"	37 \$	100 \$	240 \$
E	GRATTOIR À BARDEAU	Largeur 9 1/2"	13 \$	33 \$	66 \$
F	BALAI MAGNÉTIQUE 24"	---	17 \$	49 \$	96 \$
G	PLIEUSE D'ALUMINIUM	Longueur 10'6" - Capacité max : aluminium .032" - Acier, cuivre et stainless 26ga	51 \$	183 \$	519 \$
N/I	COUPEAU POUR PLIEUSE D'ALUMINIUM	---	15 \$	54 \$	148 \$
H	CHARIOT À GYPSE	Longueur 22" x largeur 44" x hauteur 47" - Capacité 3 600 lb	23 \$	61 \$	137 \$
N/I	LEVIER À GYPSE	Hauteur de 11'	30 \$	120 \$	270 \$
I	LEVIER À GYPSE	Hauteur de 15'	30 \$	120 \$	270 \$
J	LEVIER À MUR (CHARPENTE)	Pour mur jusqu'à 9' - Capacité 500 lb	21 \$	54 \$	162 \$
K	PISTOLET DE FIXATION	Pour : béton, acier et bois	31 \$	97 \$	245 \$
L	VISSEUSE À PLANCHER	110 V - 6,5 A - Avec extension	33 \$	117 \$	232 \$
M	DÉCOLLEUSE À TAPISSERIE	120 V, 13 A, à vapeur, boyau de 16'	22 \$	66 \$	159 \$
N	BOULONNEUSE 3/4"	Pneumatique - 1 250 lb/pi	29 \$	86 \$	241 \$
N/I	CLÉ DYNAMOMÉTRIQUE 1/2"	50 - 250 lb/pi	18 \$	51 \$	101 \$





# ÉQUIPEMENTS DIVERS

## PLANCHER



**A**  
ASPIRATEUR  
14 GALLONS



**B**  
ASPIRATEUR HEPA  
12 GALLONS



**C**  
ASPIRATEUR POUSSIÈRE FINE  
20 GALLONS



**D**  
ASPIRATEUR (SEC OU  
HUMIDE) 45 GALLONS



**E**  
LAVEUSE À TAPIS



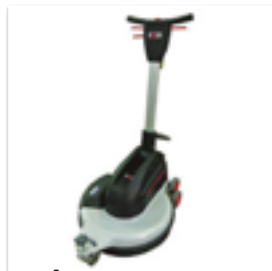
**F**  
GRATTOIR À PLANCHER



**G**  
ROULEAU À TUILE



**H**  
POLISSEUSE À  
PLANCHER



**I**  
POLISSEUSE À  
PLANCHER HAUTE  
VITESSE - 20"



**J**  
SABLEUSE À PLANCHER  
8"



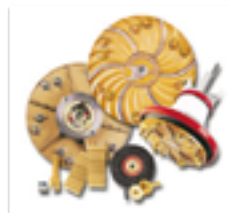
**K**  
SABLEUSE À CONTOUR  
7"



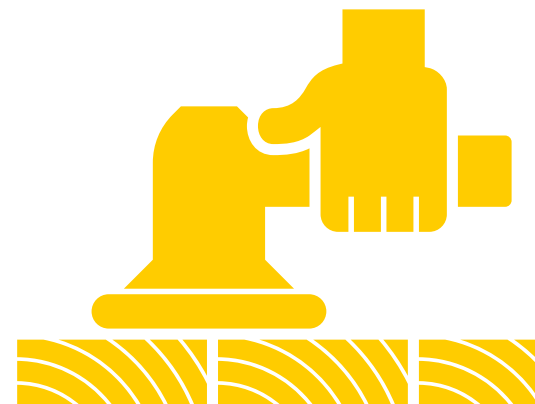
**L**  
SABLEUSE À PLANCHER  
ORBITALE 12" X 18"



**M**  
POLISSEUSE À BÉTON  
17"



**N**  
DISQUE POLISSEUSE  
15"



SPÉCIFICATIONS  
À LA PAGE SUIVANTE

PAGE 62

LOCATION  
ANDRÉ

450-424-8888 | LOCATIONANDRE.CA



# ÉQUIPEMENTS DIVERS

## PLANCHER

IMAGES DE  
RÉFÉRENCE  
À LA PAGE  
PRÉCÉDENTE

	DESCRIPTION	CARACTÉRISTIQUES	PRIX JOUR	PRIX SEMAINE	PRIX MOIS
A	ASPIRATEUR 14 GALLONS	120 V, inclus : manche et boyau - Sec ou humide	33 \$	110 \$	263 \$
B	ASPIRATEUR HEPA 12 GALLONS	120 V, inclus : manche et boyau	54 \$	180 \$	434 \$
C	ASPIRATEUR POUSSIÈRE FINE 20 GALLONS	120 V, pour connecter sur meuleuse béton	100 \$	311 \$	941 \$
D	ASPIRATEUR (SEC OU HUMIDE)	120 V, 3 moteurs, inclus : manche et boyau - Sec ou humide	61 \$	200 \$	473 \$
E	LAVEUSE À TAPIS - BROSSE	120 V, brosse intégré, 3 fonctions	50 \$	188 \$	452 \$
F	GRATTOIR À PLANCHER	120 V, 5 1/2" ou 9" - Lames vendues séparément	44 \$	143 \$	341 \$
G	ROULEAU À TUILE	100 lb - Largeur de 16"	16 \$	41 \$	92 \$
H	POLISSEUSE À PLANCHER	17", 120 V, 175 à 350 tour/min	39 \$	106 \$	257 \$
I	POLISSEUSE À PLANCHER HAUTE VITESSE	20", 120 V, 2 000 tour/min"	44 \$	143 \$	341 \$
J	SABLEUSE À PLANCHER	8" - 120 V - 15 A	46 \$	155 \$	365 \$
K	SABLEUSE À CONTOUR	Diamètre de 7" - 120 V - 15 A	27 \$	92 \$	211 \$
L	SABLEUSE À PLANCHER ORBITALE	12" x 18", 120 V	53 \$	200 \$	499 \$
M	POLISSEUSE À BÉTON - ACCESSOIRES EN SUS	Diamètre de 17" - 120 V - 15 A, poids inclus	61 \$	304 \$	616 \$
N	DISQUE POLISSEUSE 15"	Avec diamants, dents carbure ou disques abrasifs	Prix varient selon modèle		





# ÉQUIPEMENTS DIVERS

## LAVEUSES À PRESSION



**A**  
LAVEUSE À PRESSION  
1000 LB - EAU FROIDE



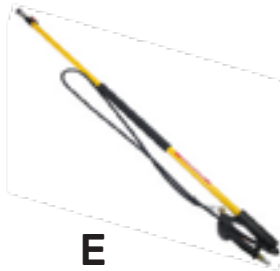
**B**  
LAVEUSE À PRESSION  
2500 LB - EAU FROIDE



**C**  
LAVEUSE À PRESSION  
4000 LB - EAU FROIDE



**D**  
LAVEUSE À PRESSION  
3500 LB - EAU CHAUDE



**E**  
MANCHE TÉLESCOPIQUE  
LAVEUSE À PRESSION



**F**  
NETTOYEUR DRAIN (BOYAU)  
EAU FROIDE/CHAUDE



**G**  
BUSE ROTATIVE  
EAU FROIDE / CHAUDE



**H**  
BALAI À EAU  
EAU FROIDE / CHAUDE

	DESCRIPTION	EAU	CARACTÉRISTIQUES	PRIX JOUR	PRIX SEMAINE	PRIX MOIS
A	LAVEUSE À PRESSION 1 000 lb	Froide	120 V - 15 A - 2 gallons / minute	45 \$	150 \$	393 \$
B	LAVEUSE À PRESSION 2 500 lb	Froide	Essence - 2,7 gallons / minute	81 \$	312 \$	703 \$
C	LAVEUSE À PRESSION 4 000 lb	Froide	Essence - 4,2 gallons / minute	113 \$	374 \$	914 \$
N/I	LAVEUSE À PRESSION 1 000 lb	Chaude	120 V - 14 A - 2 gallons / minute	104 \$	354 \$	795 \$
D	LAVEUSE À PRESSION 3 500 lb	Chaude	Essence - 3,5 gallons / minute	182 \$	604 \$	1475 \$
E	MANCHE TÉLESCOPIQUE - LAVEUSE PRESSION	---	Jusqu'à 12'	19 \$	51 \$	104 \$
F	NETTOYEUR DE DRAIN (BOYAU)	Froide - Chaude	Longueur 200' • 1 000 à 4 000 lb	57 \$	274 \$	571 \$
G	BUSE ROTATIVE	Froide - Chaude	2 500 lb à 5 000 lb	15 \$	39 \$	95 \$
H	BALAI À EAU	Froide - Chaude	1 000-4 000 lb - 12" ou 16"	14 \$	25 \$	48 \$



# ÉQUIPEMENTS DIVERS

## NIVEAUX



**A**

**NIVEAU LASER ROTATIF  
HORIZONTAL / VERTICAL**



**B**

**NIVEAU LASER  
À PENTE**

	DESCRIPTION	CARACTÉRISTIQUES	PRIX JOUR	PRIX SEMAINE	PRIX MOIS
A	NIVEAU LASER ROTATIF HORIZ./VERT.	Réglage automatique, capteur électronique et rayon de 984'	75 \$	251 \$	591 \$
B	NIVEAU LASER À PENTE	Réglage automatique, capteur électronique et rayon de 1 000'	108 \$	318 \$	937 \$
N/I	THÉODOLITE ÉLECTRONIQUE	Précision 5 sec., implantation et nivellement - Trépied inclus	P.S.D.	P.S.D.	P.S.D.



# ÉQUIPEMENTS DIVERS

## CHANTIER / SÉCURITÉ



**A**  
CONTENEUR 20'



**B**  
COFFRE DE RANGEMENT (OUTILS)



**C**  
LAVABO PORTATIF



**D**  
CAGE POUR PROPANE



**E**  
CLÔTURE DE CHANTIER



**F**  
VÉHICULE UTILITAIRE AVEC CABINE (DIESEL)



**G**  
TREUIL DE SURVIE

	DESCRIPTION	CARACTÉRISTIQUES	PRIX JOUR	PRIX SEMAINE	PRIX MOIS
A	CONTENEUR 8' X 8' X 20'	Entreposage d'outils divers	<b>POUR NOS TARIFS DE LOCATION, COMMUNIQUEZ AVEC NOS CONSEILLERS LOCATION ANDRÉ</b>		
N/I	CONTENEUR 8' X 8' X 40'	Entreposage d'outils divers			
B	COFFRE DE RANGEMENT (OUTILS)	Plusieurs dimensions disponibles			
C	LAVABO PORTATIF	Eau chaude 120V ou froide avec pompe manuelle			
N/I	ARMOIRE À OUTILS	60" x 55" x 30"			
D	CAGE POUR PROPANE	Pour réservoirs 33 lb			
N/I	TOILETTE CHIMIQUE*	Chaufferette, gaine isolante, lavabo disponible en option			
E	CLÔTURE DE CHANTIER	Panneau de 6' x 8'			
F	VÉHICULE UTILITAIRE AVEC CABINE (DIESEL)	Cabine chauffée, A/C - Chargement arrière 1 102 lb, remorquage avant 650 lb, remorquage arrière 1 300 lb			
N/I	ACCESSOIRES POUR ROULOTTE DE CHANTIER	Air climatisé, bureau, table, chaise, grillage, balcon, mât elec. et autres			
G	TREUIL DE SURVIE	Inclus trépied et ligne de vie (harnais en sus) - Capacité 310 lb			



**LOCATION**  
**ANDRÉ**

---

**UNE**  
**ENTREPRISE**  
**FAMILIALE**  
**DEPUIS PLUS**  
**DE 35 ANS !**

**LOCATIONANDRE.CA**  
**450-424-8888**

251, boul. de la Cité-des-Jeunes, Saint-Lazare (Vaudreuil-Dorion) (Québec) J7T 1Z7